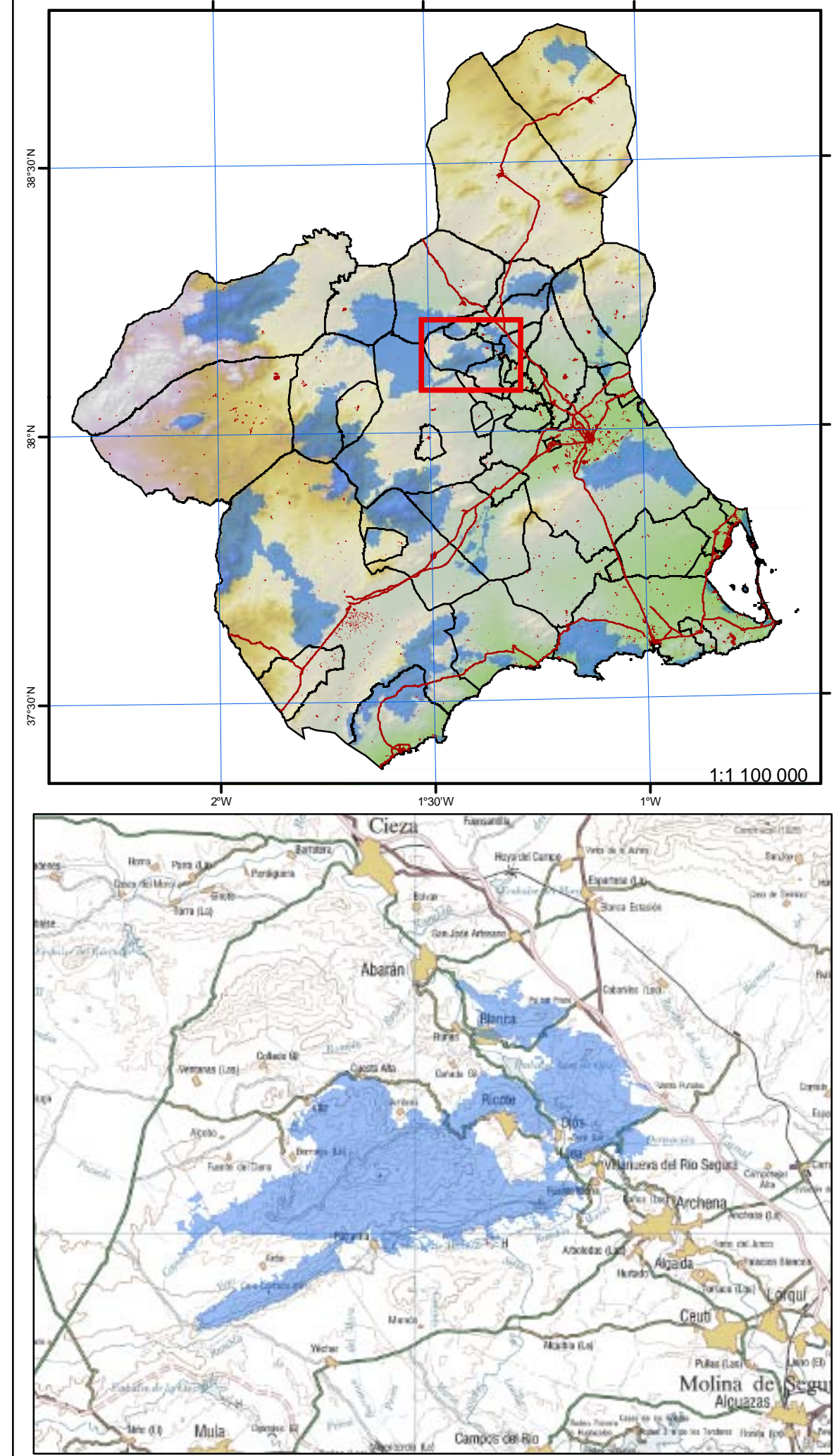
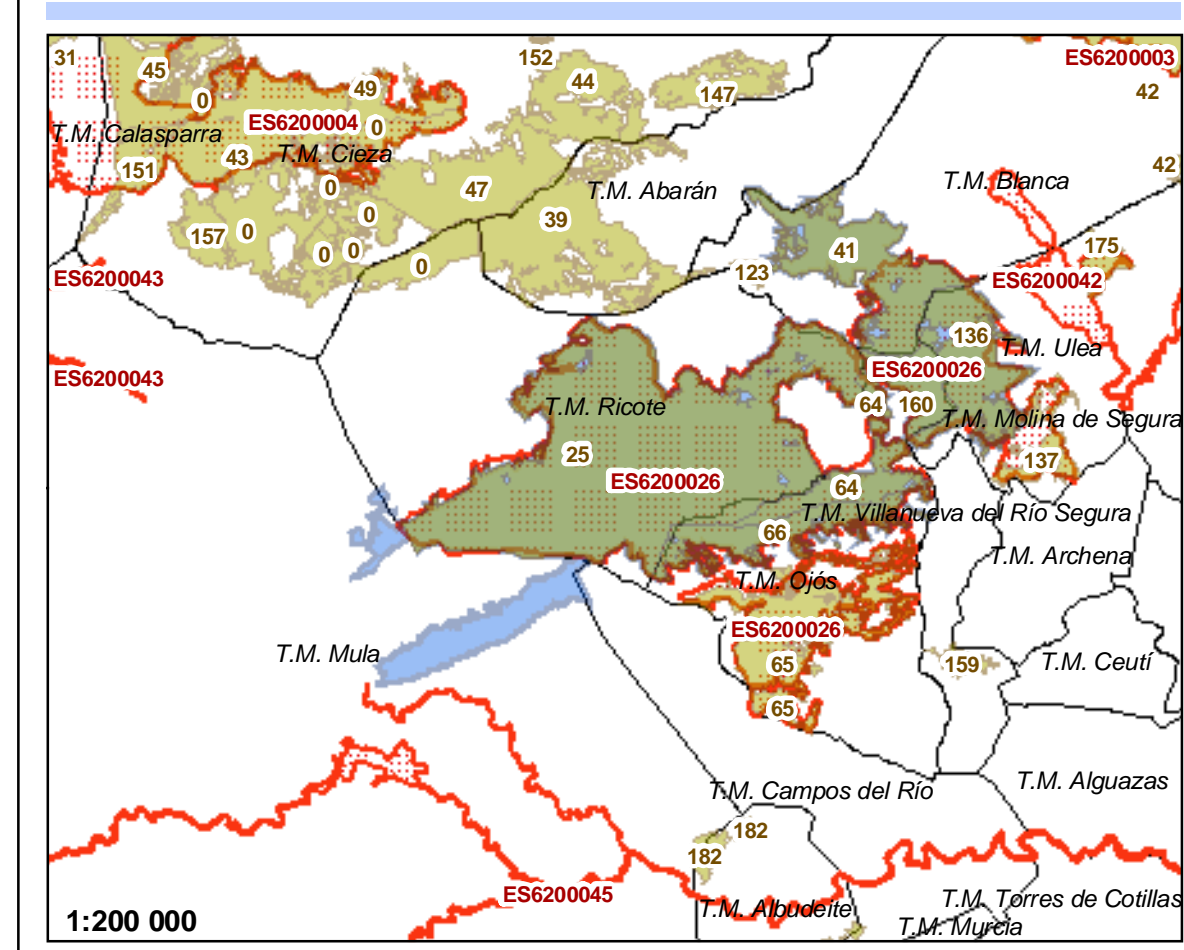


Localización



Superposición Territorial



Montes de Utilidad Pública Área ZEPA Área L.I.C. Líneas de Término Municipal

Distribución por municipios:

Cod INE	Nombre	ZEPA	Municipio
-3002	Abadán	3,79	11460,45 (8,02%)
-3001	Blanca	978,76	8720,43 (11,21%)
-3004	Ricote	4069,75	8664,43 (46,97%)
-3000	Uña	694,48	4003,38 (17,35%)
-3003	Que	242,35	4232,77 (27,44%)
-3009	Mula	638,37	65380,68 (1,01%)
-3004	Campos del Río	16,66	4727,59 (0,35%)
-30014	Sup. total Z.E.P.A.	7645,87	8000

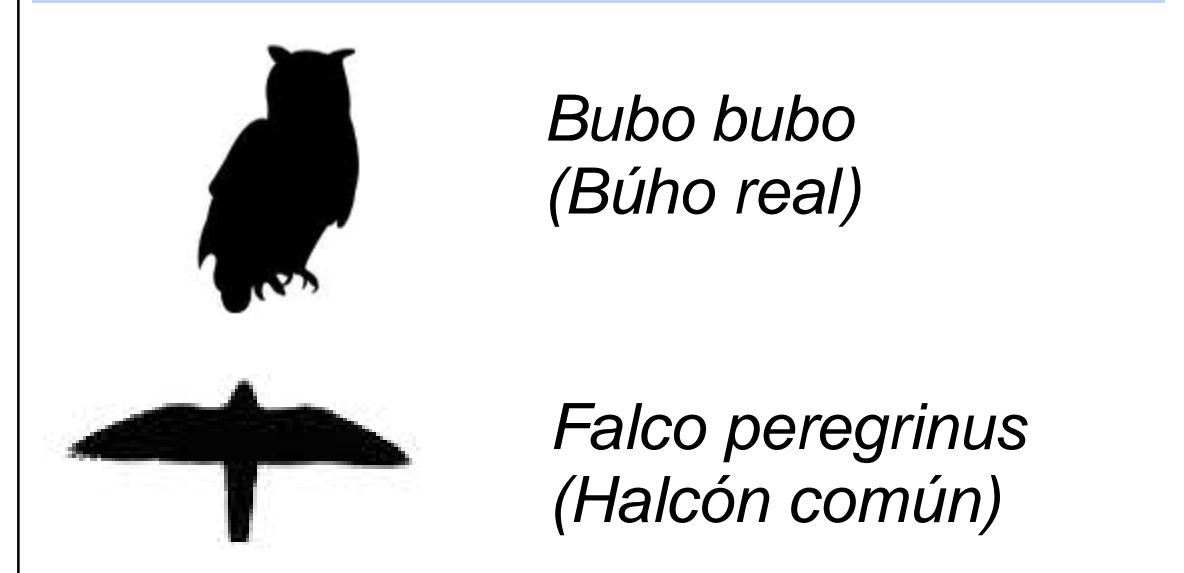
Sup. total de la Z.E.P.A. con Lugares de Importancia Comunitaria (L.I.C.):

Código LIC	Nombre	en esta ZEPA	en total	%
-ES0000257	Sierra de Ricote-La Navela	6483,48	7743,02	84%
Sup. total de L.I.C. en esta Z.E.P.A.		6483,48		

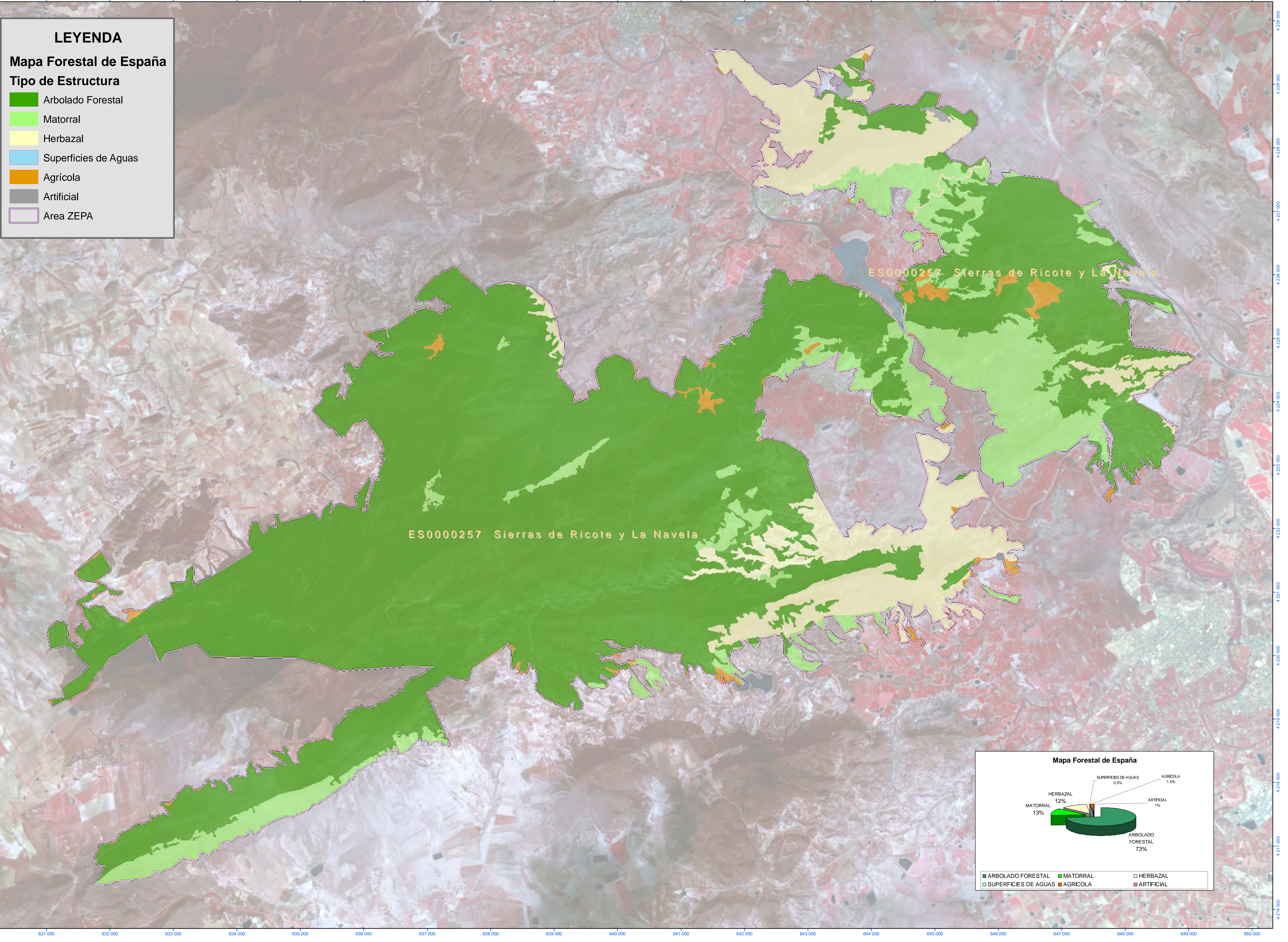
Sup. total de la Z.E.P.A. con Montes de Utilidad Pública:

MONTE	Nombre	en esta ZEPA	en total	%
-25	Sierra de Ricote	4141,76	4141,76	100%
-47	La Navela y el Salán	987,73	987,73	100%
-64	El Capel	399,60	399,60	100%
-66	La Solana	500,12	500,12	100%
-136	Las Lomas y la Navela	660,70	660,70	100%
-160	El Cabezo Chirre	278,12	278,12	100%
Sup. total de Montes en esta Z.E.P.A.		6889,03		

Especies de Interés



Edición: Junio de 2011  
 Los símbolos no indican la localización precisa de nidios, posaderos u otros elementos, sino la presencia de aves en un área de campo de varios kilómetros cuadrados.



**LEYENDA**

**Mapa Forestal de España**

**Tipo de Estructura**

- Arbolado Forestal
- Matorral
- Herbazal
- Superficies de Aguas
- Agrícola
- Artificial
- Area ZEPA

