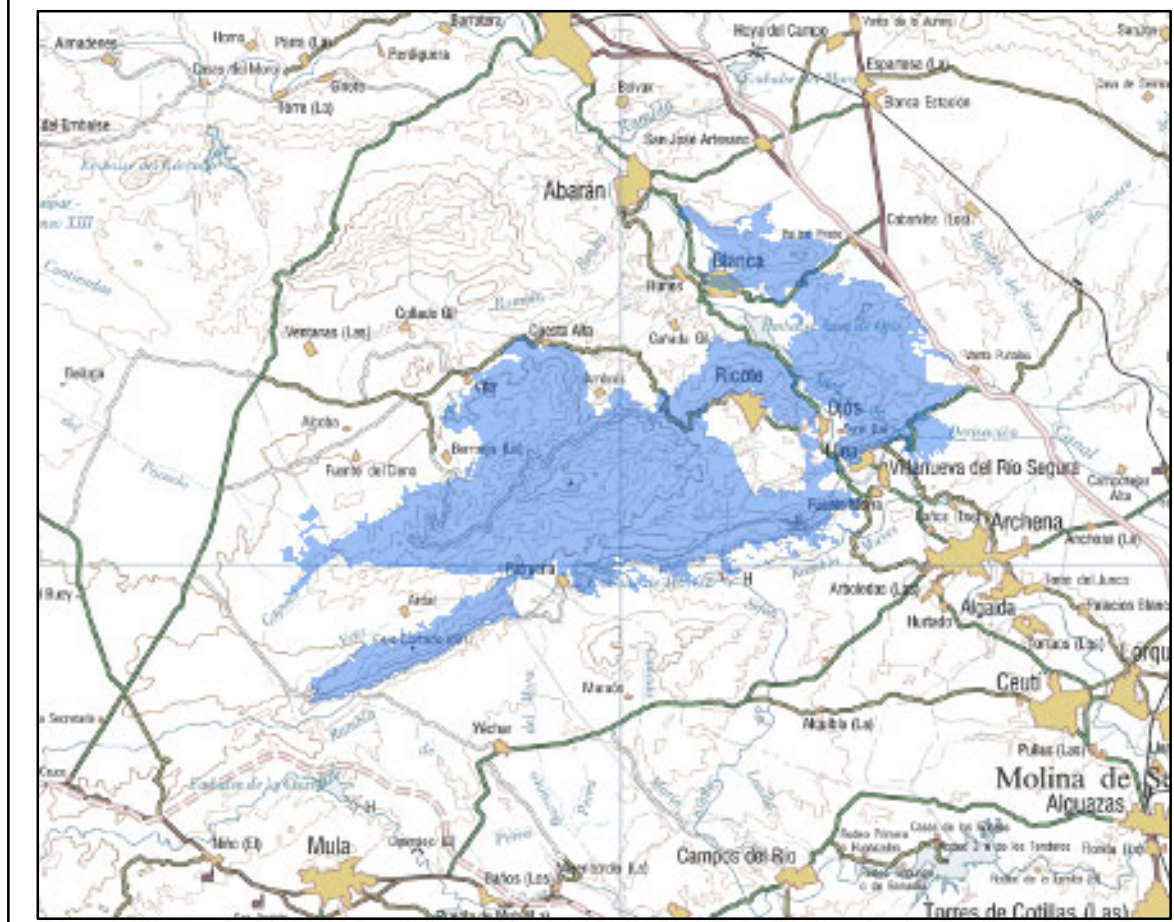
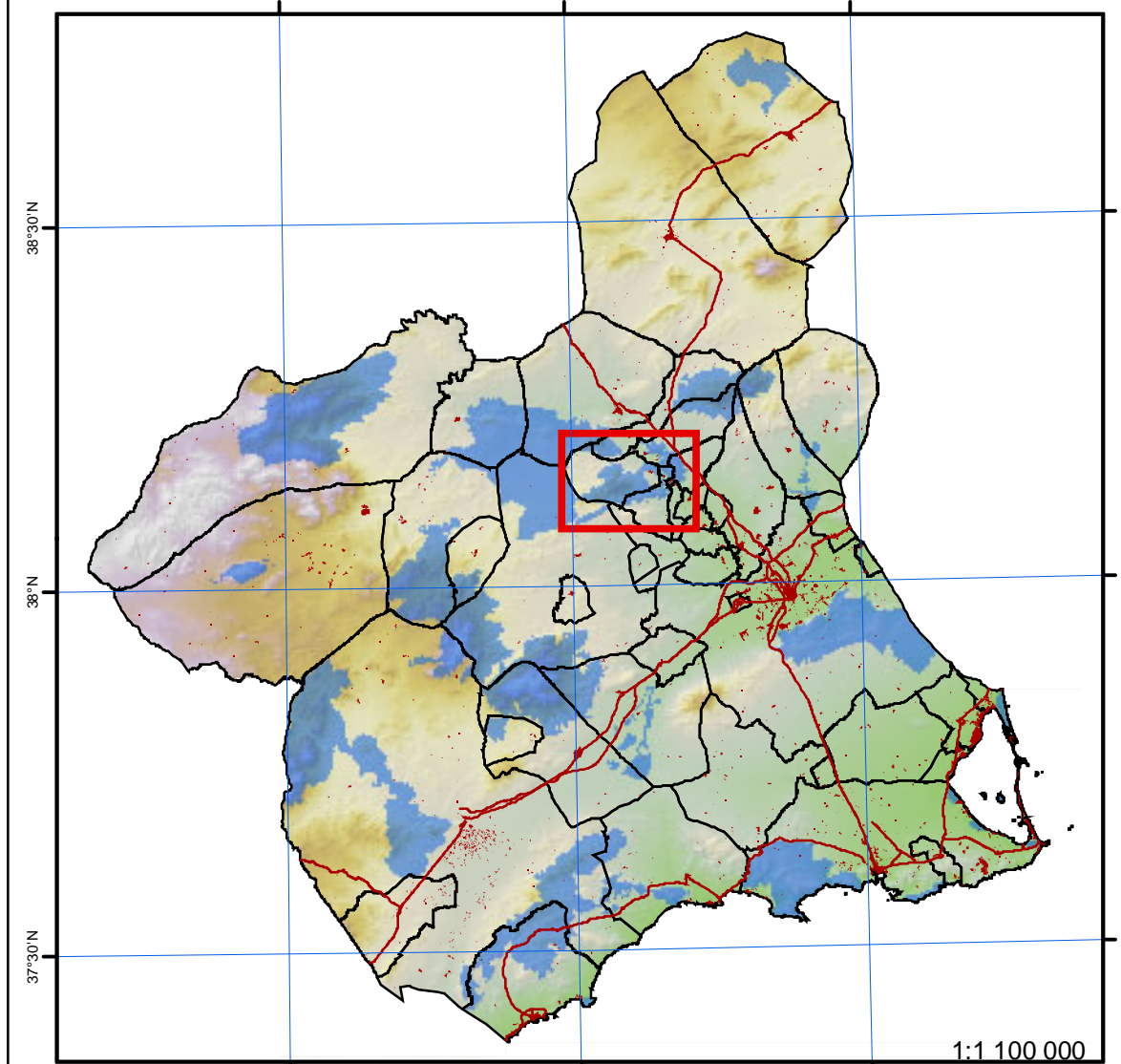
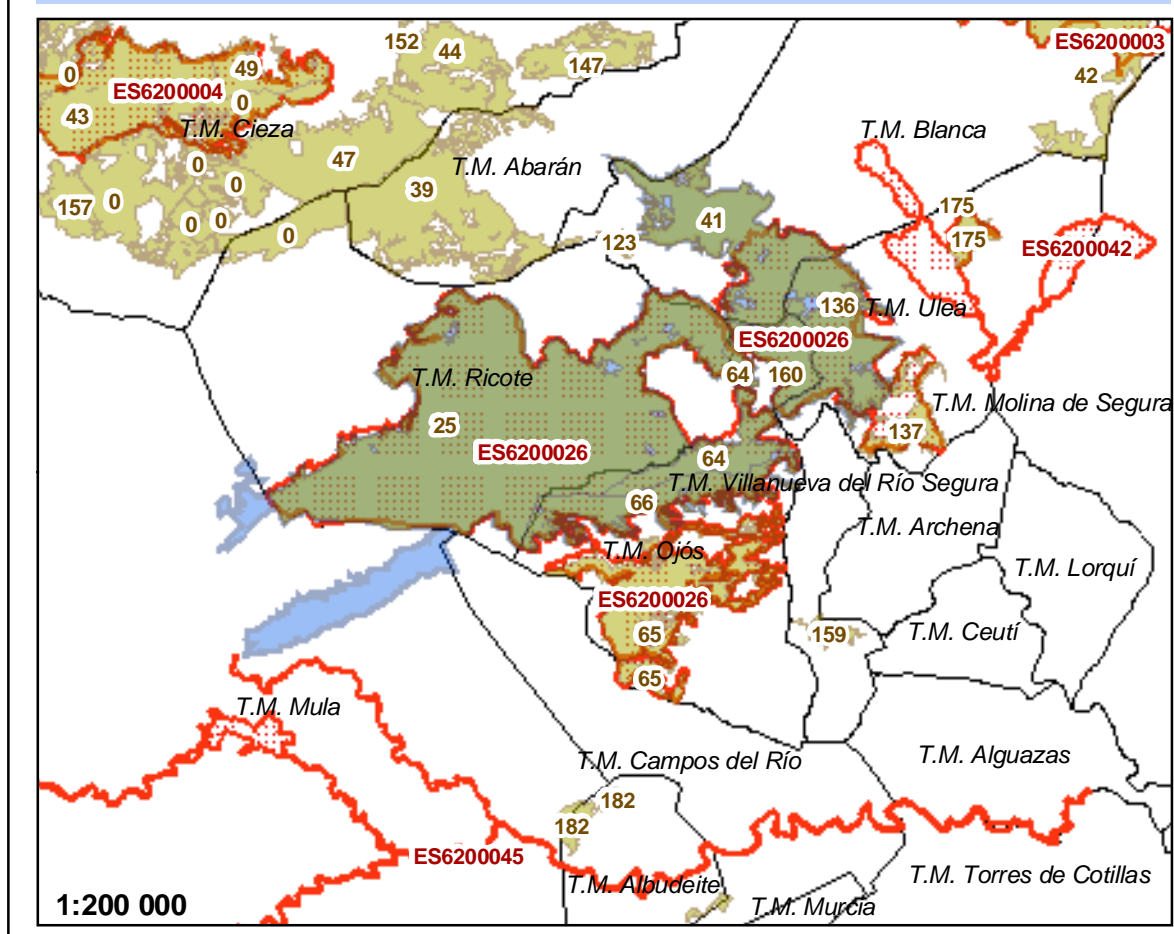


Localización



Superposición Territorial



1:200 000

**Distribución por municipios:**

Cod INE	Nombre	ZEPA	Municipio
-3002	Abarán	3,79	100,0%
-3001	Blanca	978,76	100,0%
-3004	Ricote	4069,75	100,0%
-3000	Uña	694,48	100,0%
-3003	Que	242,35	100,0%
-3009	Mula	638,37	100,0%
-3004	Carpas del Río	16,66	100,0%
-3004	Sup. total ZEPA	7643,87	100%

**Superposición de la ZEPA, con Lugares de Importancia Comunitaria (L.I.C.)**

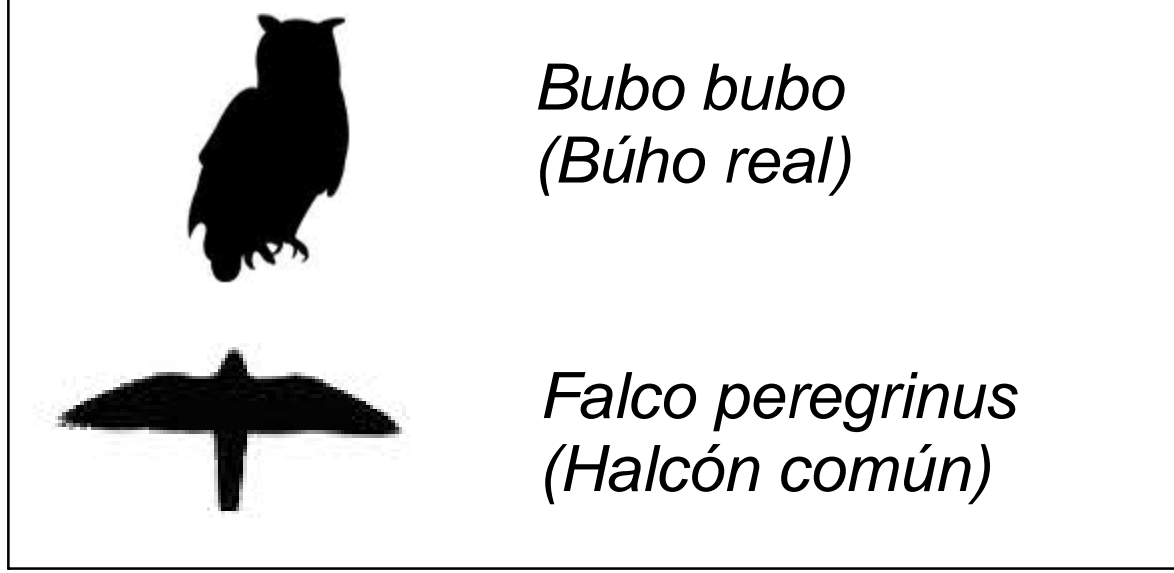
Código LIC	Nombre	en esta ZEPA	en total	%
-ES0000257	Sierra de Ricote-La Navela	6483,48	7743,02	84%
Sup. total de L.I.C. en esta ZEPA		6483,48		

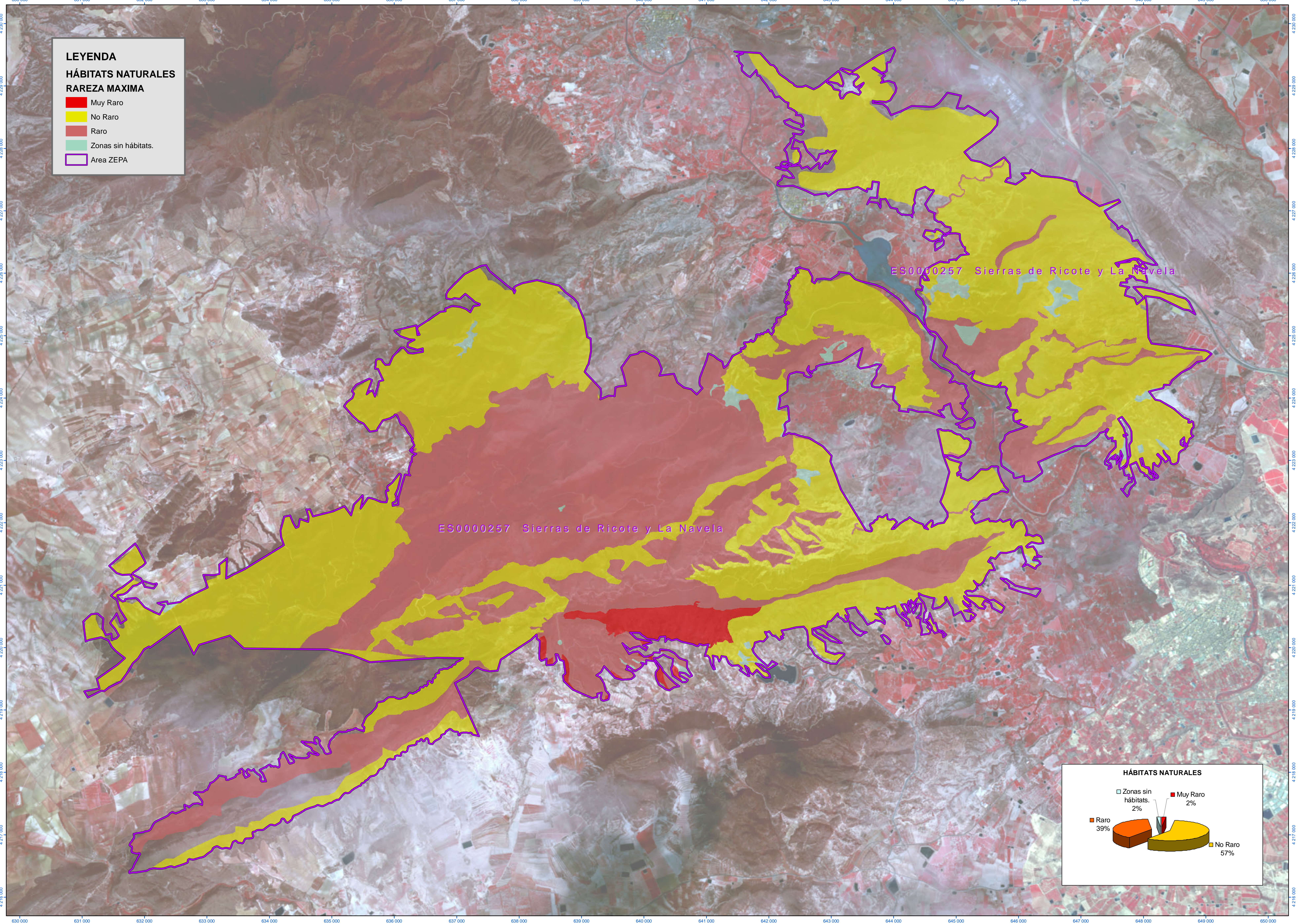
**Superposición de la ZEPA, con Montes de Utilidad Pública**

MONTE	Nombre	en esta ZEPA	en total	%
-25	Sierra de Ricote	4141,76	4141,76	100%
-47	La Navela y el Salán	969,73	969,73	100%
-64	El Capar	399,60	399,60	100%
-66	La Solana	500,12	500,12	100%
-136	Las Lomas y la Navela	660,70	660,70	100%
-160	El Cabezo y Chirre	278,12	278,12	100%
Sup. total de Monte en esta ZEPA		6889,23		

Especies de Interés



Edición: Junio de 2011  
 Los símbolos no indican la localización precisa de nidios, posaderos u otros elementos, sino la presencia de aves en un área de campo de varios kilómetros cuadrados.



**LEYENDA**

**HÁBITATS NATURALES**

**RAREZA MAXIMA**

- Muy Raro
- No Raro
- Raro
- Zonas sin hábitats.
- Area ZEPA

