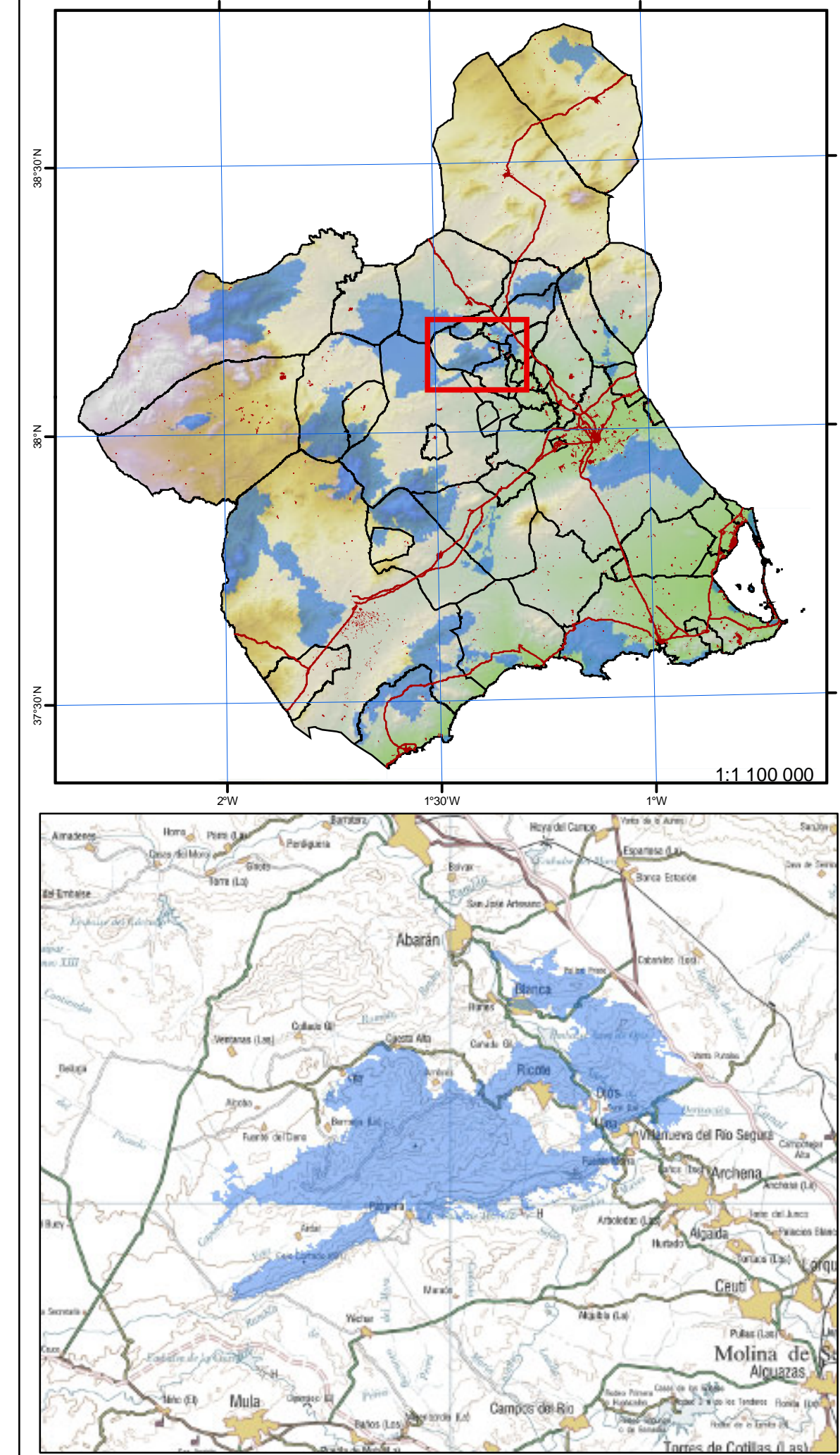
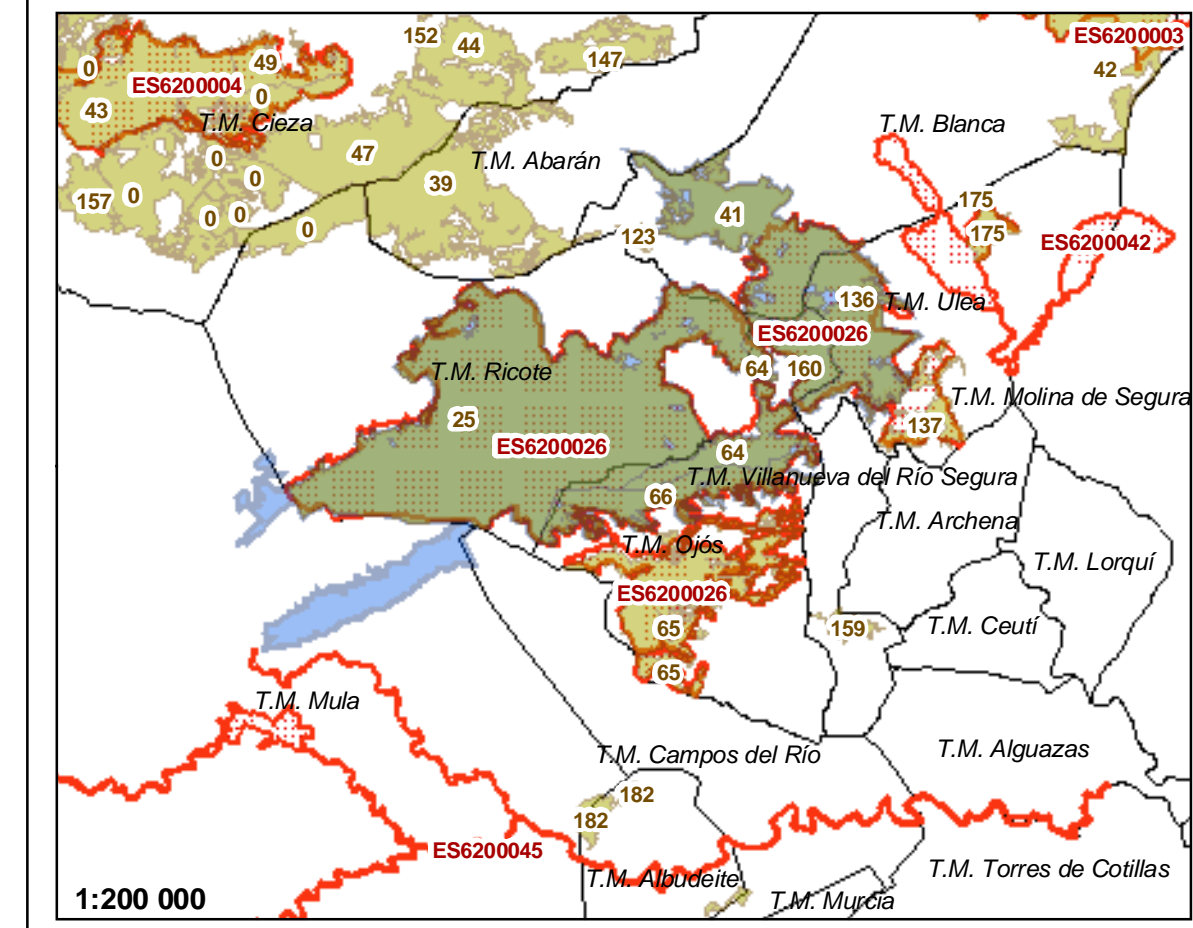


Localización



Superposición Territorial



1:200 000

Montes de Utilidad Pública Área ZEPA Área L.I.C. Línea de Término Municipal

Distribución por municipios:

Cod INE	Nombre	ZEPA	Municipio
-3002	Abarán	3,79	11460,45 (8,02%)
-3001	Blanca	978,76	8720,48 (11,21%)
-3004	Ricote	4069,75	8664,43 (46,97%)
-3004	Uña	694,48	4003,38 (17,35%)
-3003	Que	242,25	4232,77 (27,44%)
-3009	Mula	638,37	63380,68 (1,01%)
-3004	Carpas del Río	16,68	4727,59 (0,35%)
	Sup. total ZEPA	7643,87	8006

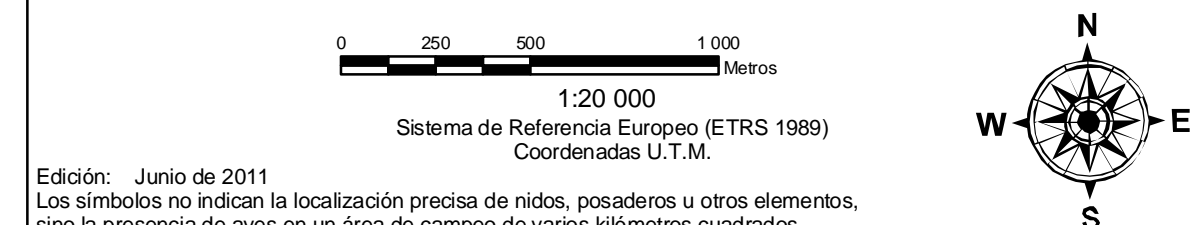
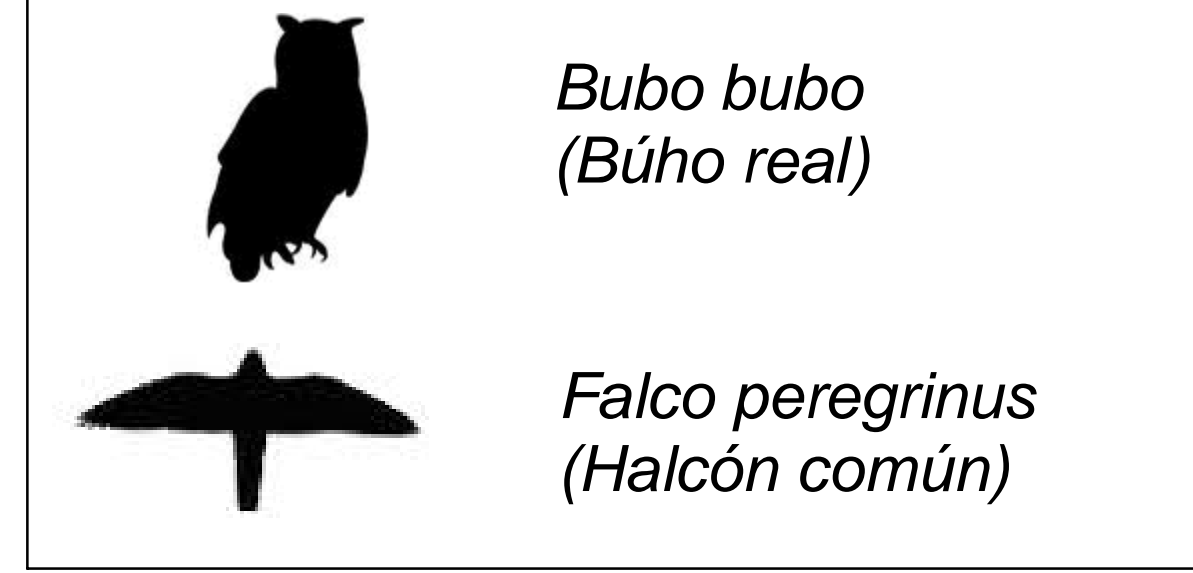
Solapamiento de la ZEPA, con Lugares de Importancia Comunitaria (L.I.C.)

Código LIC	Nombre	en esta ZEPA	en total	%
-ES0000257	Sierra de Ricote-La Navela	6483,48	7743,02	84%
	Sup. total de L.I.C. en esta ZEPA	6483,48		

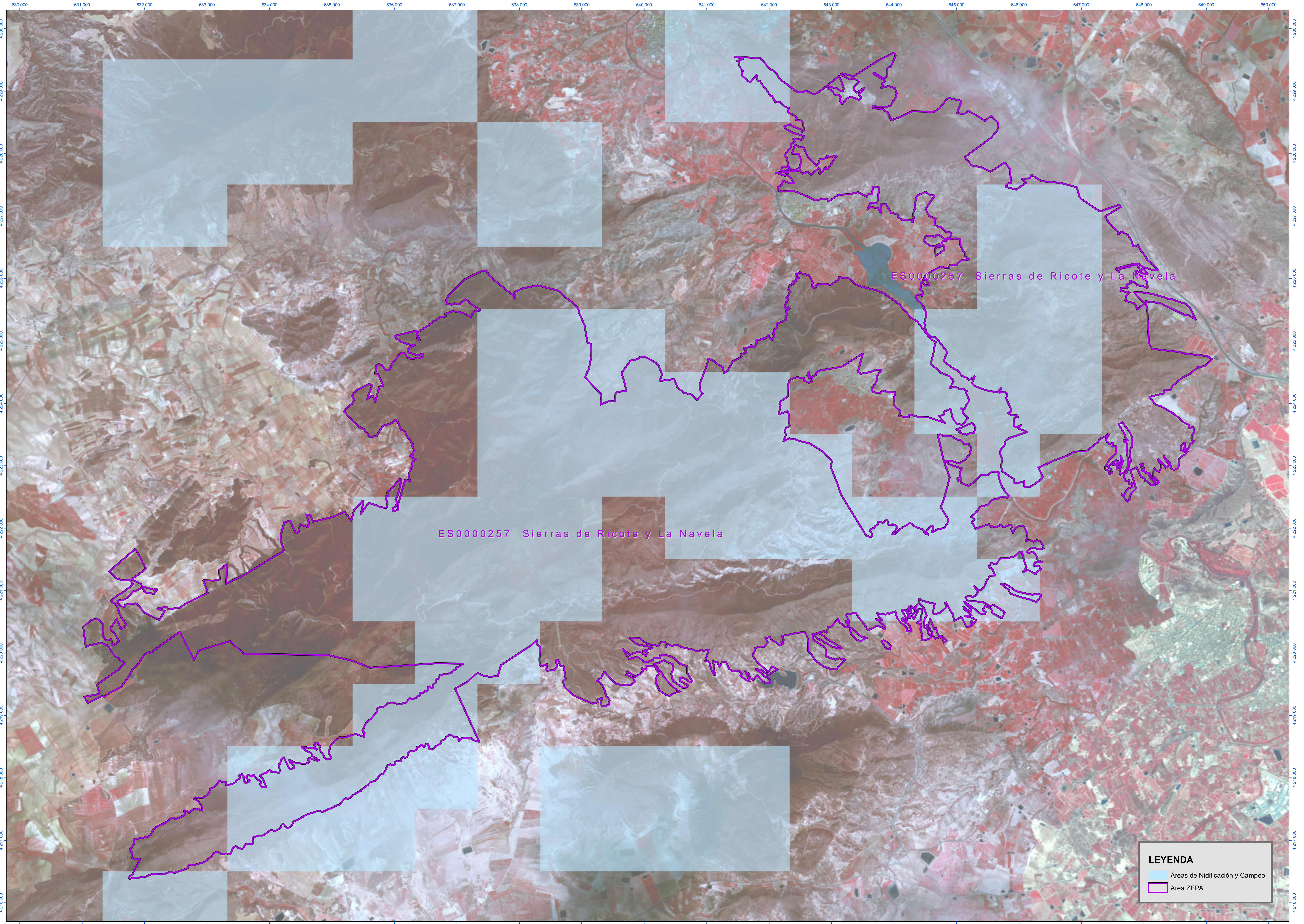
Solapamiento de la ZEPA, con Montes de Utilidad Pública

MUNTE	Nombre	en esta ZEPA	en total	%
-25	Sierra de Ricote	4141,76	4141,76	100%
-41	La Navela y el Salán	989,73	989,73	100%
-64	El Capel	399,60	399,60	100%
-66	La Solana	500,12	500,12	100%
-136	Las Lomas y la Navela	660,70	660,70	100%
-160	El Cabezo y Chirre	278,12	278,12	100%
	Sup. total de Montes en esta ZEPA	6869,03		

Especies de Interés



Edición: Junio de 2011  
 Los símbolos no indican la localización precisa de nidios, posaderos u otros elementos, sino la presencia de aves en un área de campo de varios kilómetros cuadrados.



**LEYENDA**  
 Áreas de Nidificación y Campeo  
 Área ZEPA