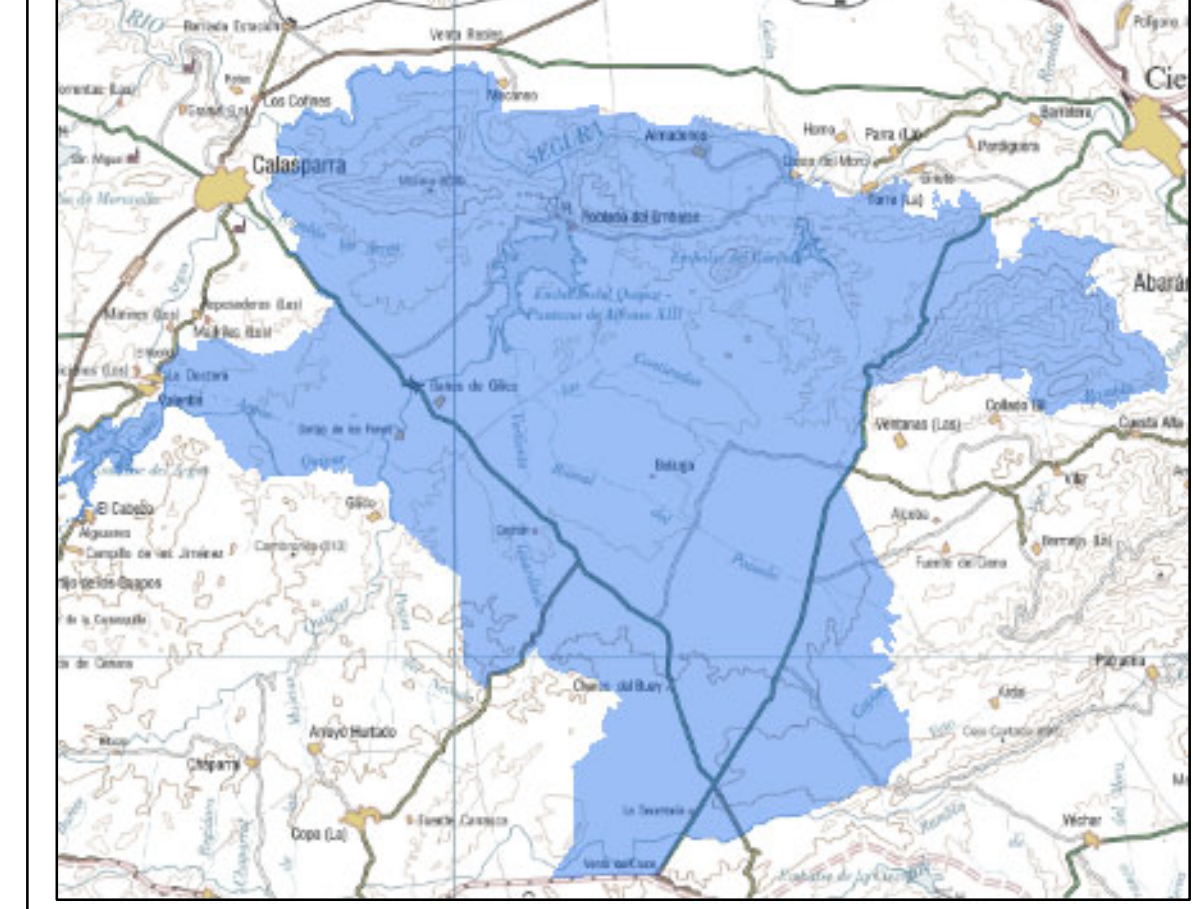
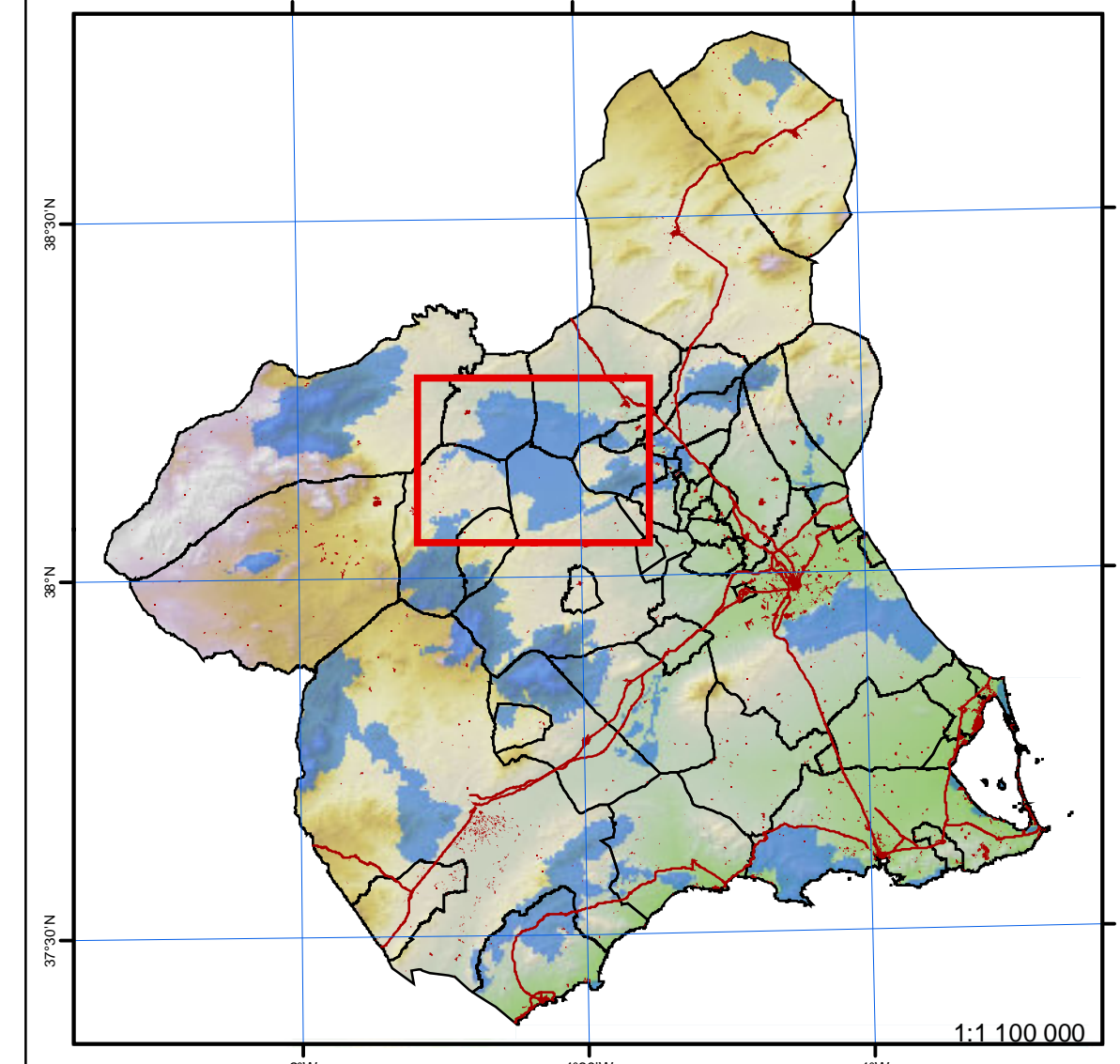
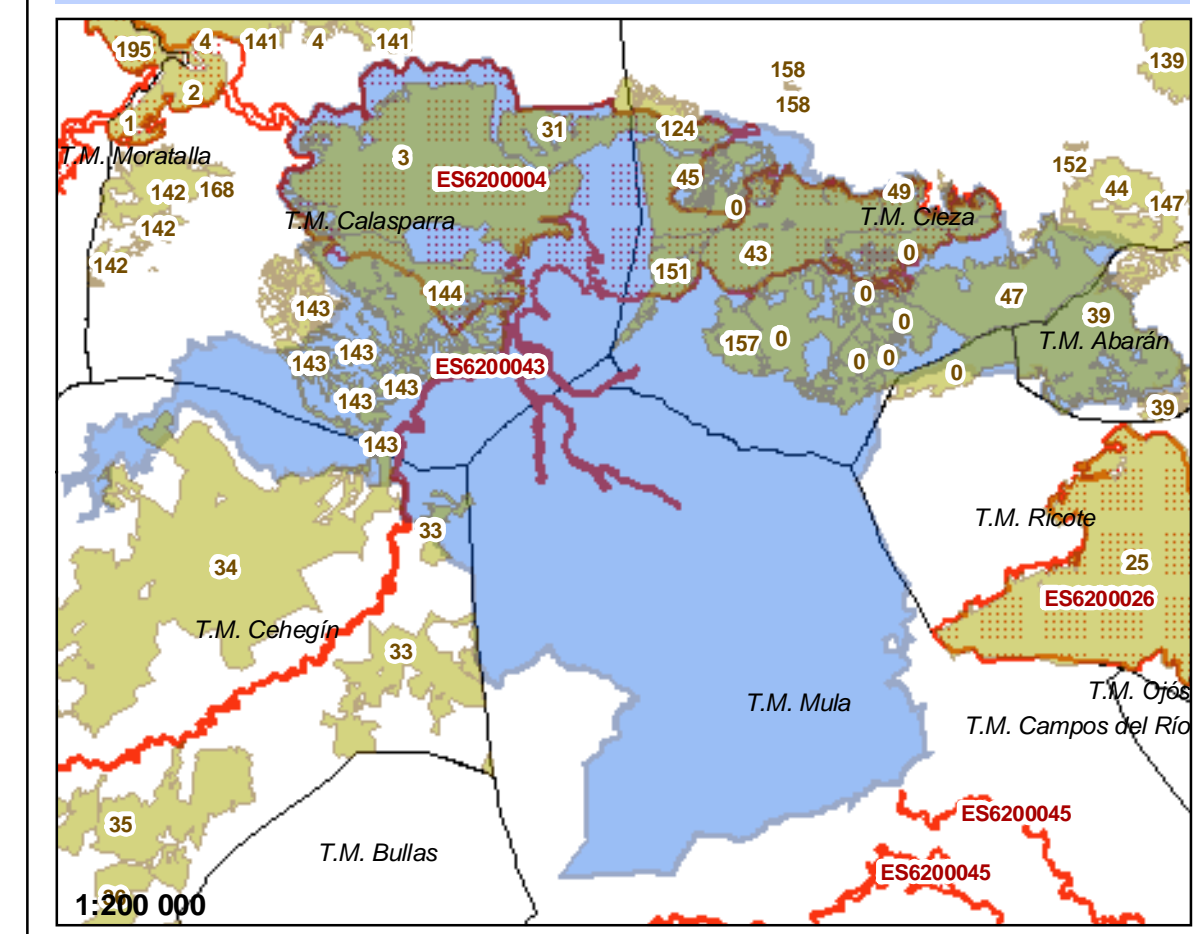


Localización



Superposición Territorial



Distribución por municipios:

Cód. INE	Nombre	Superficie ZEPA	Superficie Municipio	%
-3002	Abalá	394,47	1.460,45	26,99
-3003	Calasparra	707,55	1.681,38	41,76
-3007	Cagitán	1.957,48	2.974,41	65,81
-3009	Cieza	7.725,02	39.669,87	19,47
-3009	Mula	107,17	6.030,08	1,78
-3004	Ricote	241,06	6.064,43	3,97
Sup. total ZEPA:		2.839,25	100%	

Solapamiento de la ZEP.A. con Lugares de Interés Comunitario (L.I.C.)

Código LIC	Nombre	Superficie LIC	Superficie ZEP.A.	%
-ES000043	Río Quípar	68,57	68,57	100
-ES000004	Sierras y Vega Alta del Segura y Ríos Abalá y Mula	6.632,25	10.966,57	60
Sup. total de L.I.C. en esta ZEP.A.		6.700,82		

Solapamiento de la ZEP.A. con Montes de Utilidad Pública

MUNTE	Nombre	Superficie MUNTE	Superficie ZEP.A.	%
-7	Sierra del Molino	2.000,52	2.000,52	100
-11	Sierra y Cabezo Mula	339,45	339,45	100
-33	Cabezo de las Sarras	74,71	74,71	100
-34	Rancho de Salco	85,97	85,97	100
-39	Sierra del Oro	879,94	1.009,95	79
-43	El Almorrón	856,02	856,02	100
-44	Las Alcazarías	38,94	38,94	100
-45	Los Llanos y Sobro la Palma	475,86	475,86	100
-47	Sierra del Oro	792,59	802,19	99
-49	Llanos de la Hermandad	249,93	249,93	100
-124	La Sarras y Cabezo Mula	742,61	742,61	100
-140	Loma de las Puercas	253,99	473,23	54
-144	Cabezo de las Carreras y Cagitán	693,21	802,45	86
-151	Cabezo Negro	234,19	234,19	100
-157	Cabezo de los Cruces	203,85	203,85	100
Sup. total de Montes en esta ZEP.A.		7.612,1		

Especies de interés

- Falco peregrinus (Halcón común)
- Himantopus himantopus (Cigüeñuela)
- Bubo bubo (Búho real)
- Burhinus oedipinensis (Alcaraván)
- Pyrhocorax pyrrhocorax (Chova piquirroja)

