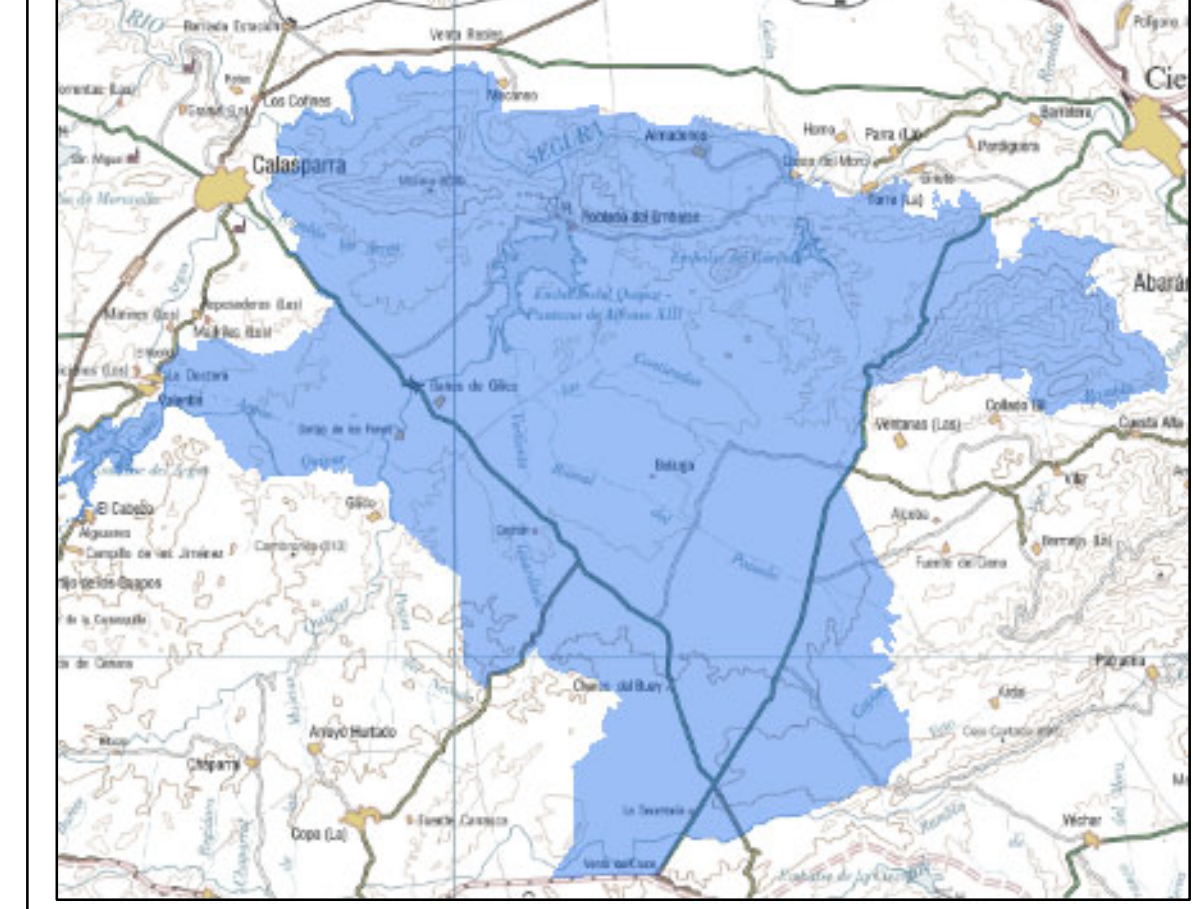
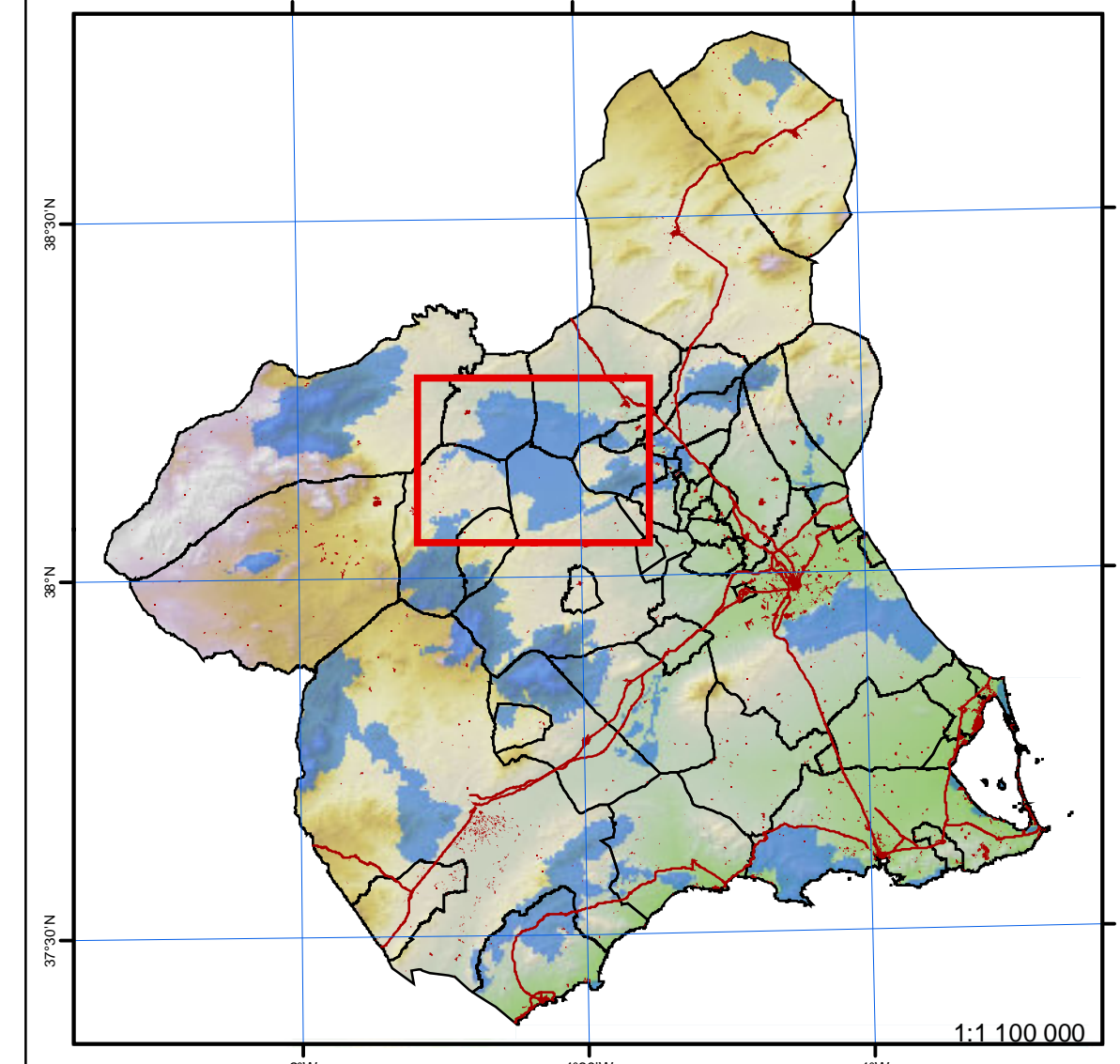
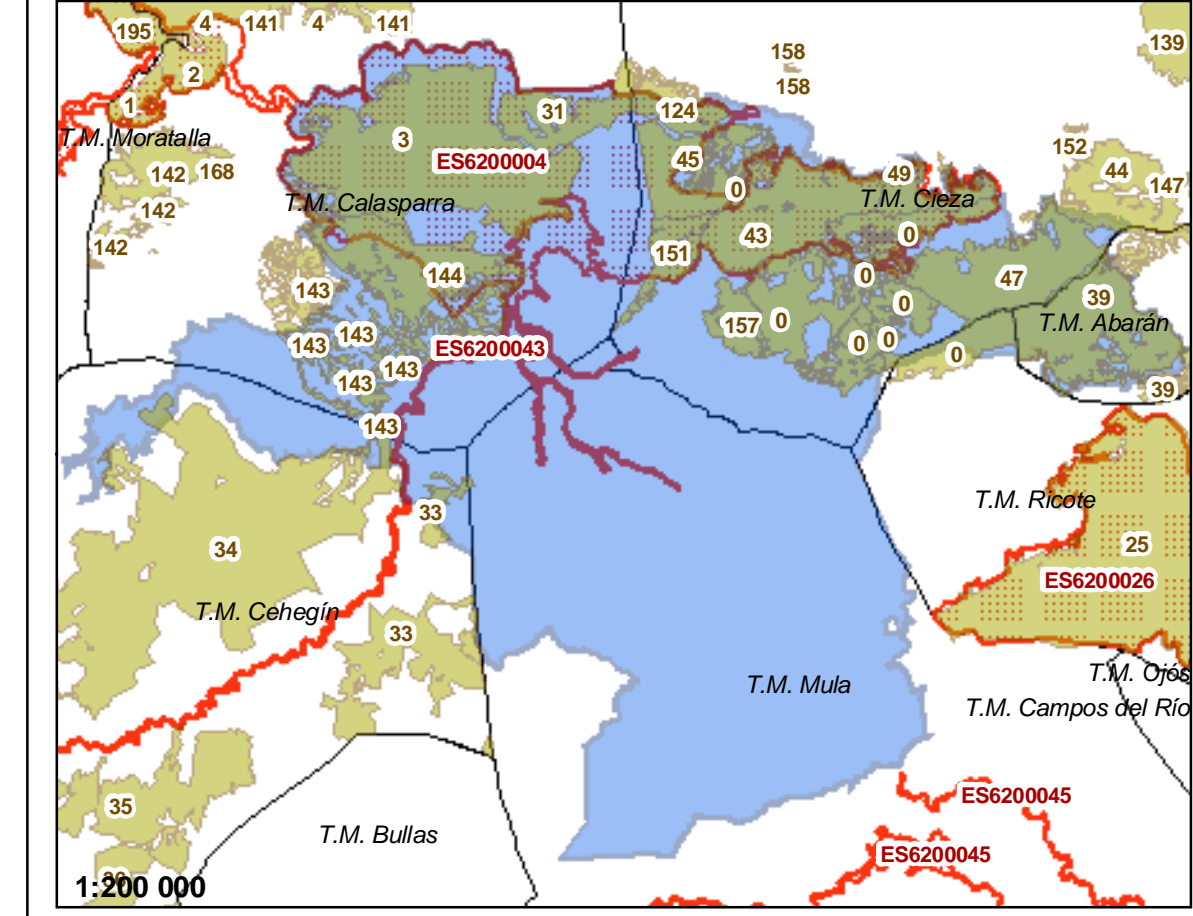


Localización



Superposición Territorial



Leyenda

- Montes de Utilidad Pública
- Área ZEPA
- Área L.I.C.
- Línea de Término Municipal

Distribución por municipios

Cód. INE	Nombre	ZEPA	Municipio
-3002	Alcañiz	994,47	100,0%
-3003	Calasparra	7077,55	100,0%
-3007	Cieza	1957,48	100,0%
-3009	Cieza	7255,02	100,0%
-3009	Mula	10713,7	100,0%
-3004	Ricote	241,06	100,0%
Sup. total ZEPA		28349,26	100%

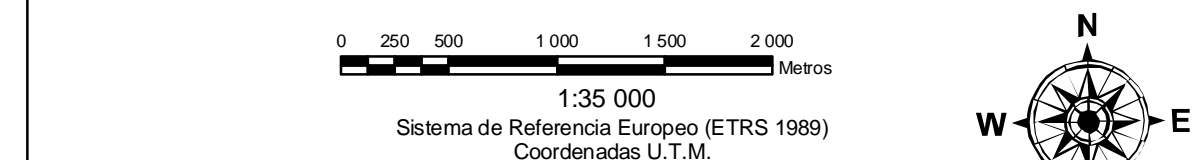
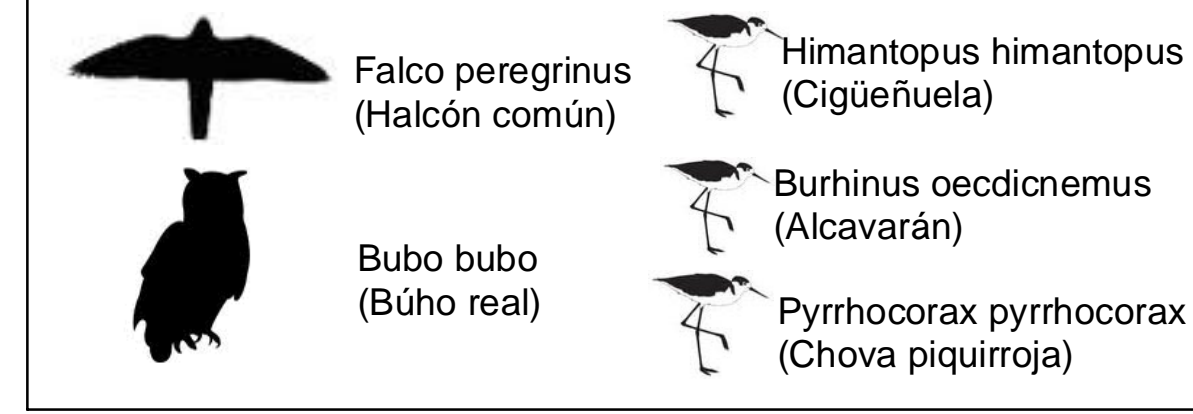
Solapamiento de la ZEPA con Lugares de Interés Comunitario (L.I.C.)

Código LIC	Nombre	en esta ZEPA	en total	%
ES0000043	Río Quípar	6632,25	6632,25	77
ES0000004	Sierras y Vega Alta del Segura y Ríos Alarcón y Mula	7006,94	7006,94	60
Sup. total de L.I.C. en esta ZEPA		7006,94		

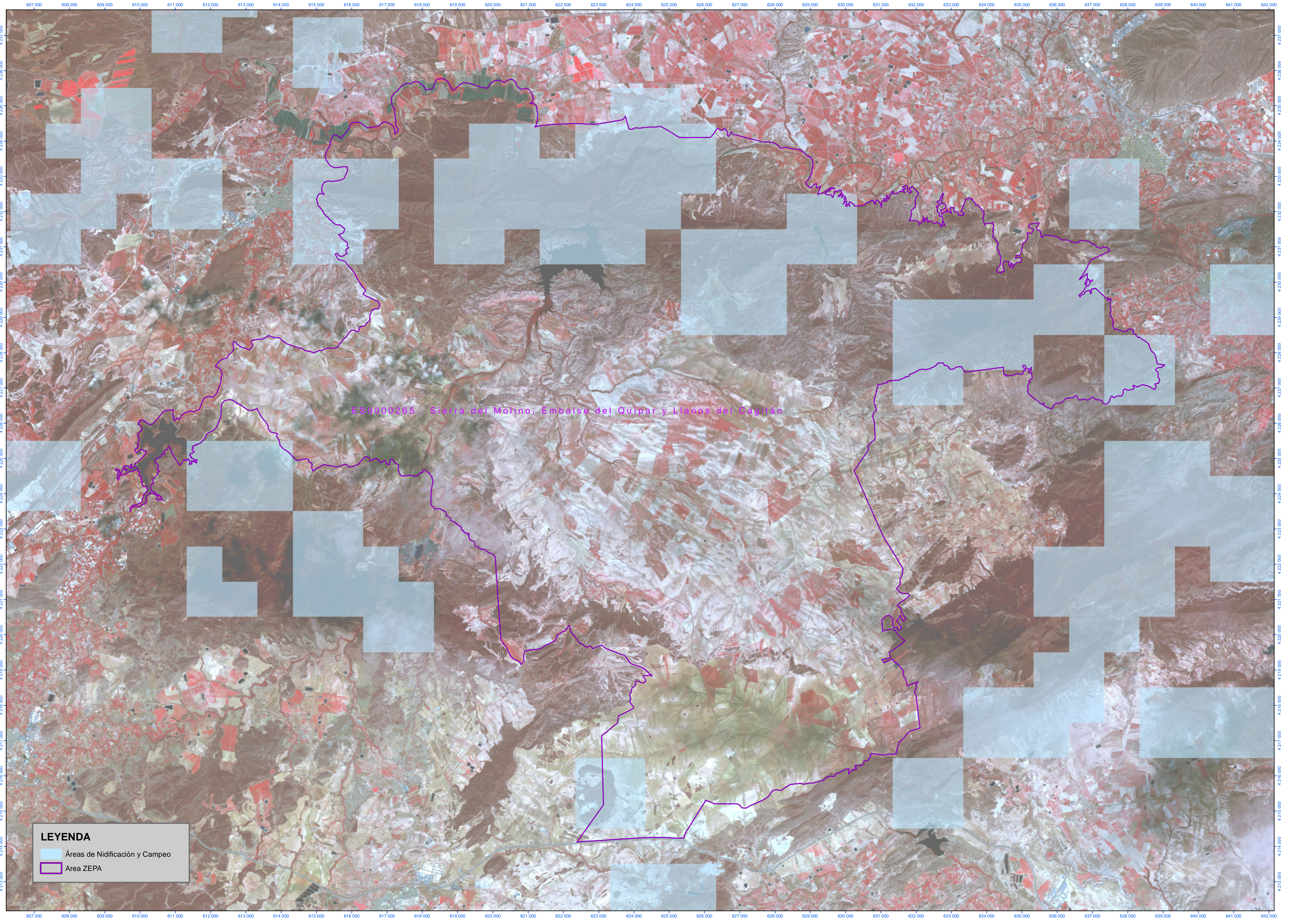
Solapamiento de la ZEPA con Montes de Utilidad Pública

MUNICIPIO	Nombre	en esta ZEPA	en total	%
-21	Sierra del Molino	2000,00	2000,00	100
-31	Sierra y Cabezo Mula	339,45	339,45	89
-33	Cabezo de las Sarras	74,71	74,71	9
-34	Puerto de Cieza	65,97	65,97	3
-39	Sierra del Oro	879,94	879,94	79
-43	El Almorrón	856,02	856,02	100
-44	Las Alcañizas	38,94	38,94	8
-45	Los Llanos y Sobro la Palma	475,86	475,86	100
-47	Sierra del Oro	792,59	792,59	99
-49	Llanos de la Hermandad	249,93	249,93	86
-124	La Sarras y Cabezo Mula	742,61	742,61	65
-140	Loma de las Perlas	253,99	253,99	54
-144	Cabezo de las Carreras y Cieza	693,21	693,21	99
-151	Cabezo Negro	234,19	234,19	100
-157	Cabezo de los Cruces	203,85	203,85	100
Sup. total de Montes en esta ZEPA		7612,1		

Especies de interés



Edición: Junio de 2011
Los símbolos no indican la localización precisa de nidios, posaderos u otros elementos, sino la presencia de aves en un área de campo de varios kilómetros cuadrados.



LEYENDA

- Áreas de Nidificación y Campeo
- Área ZEPA