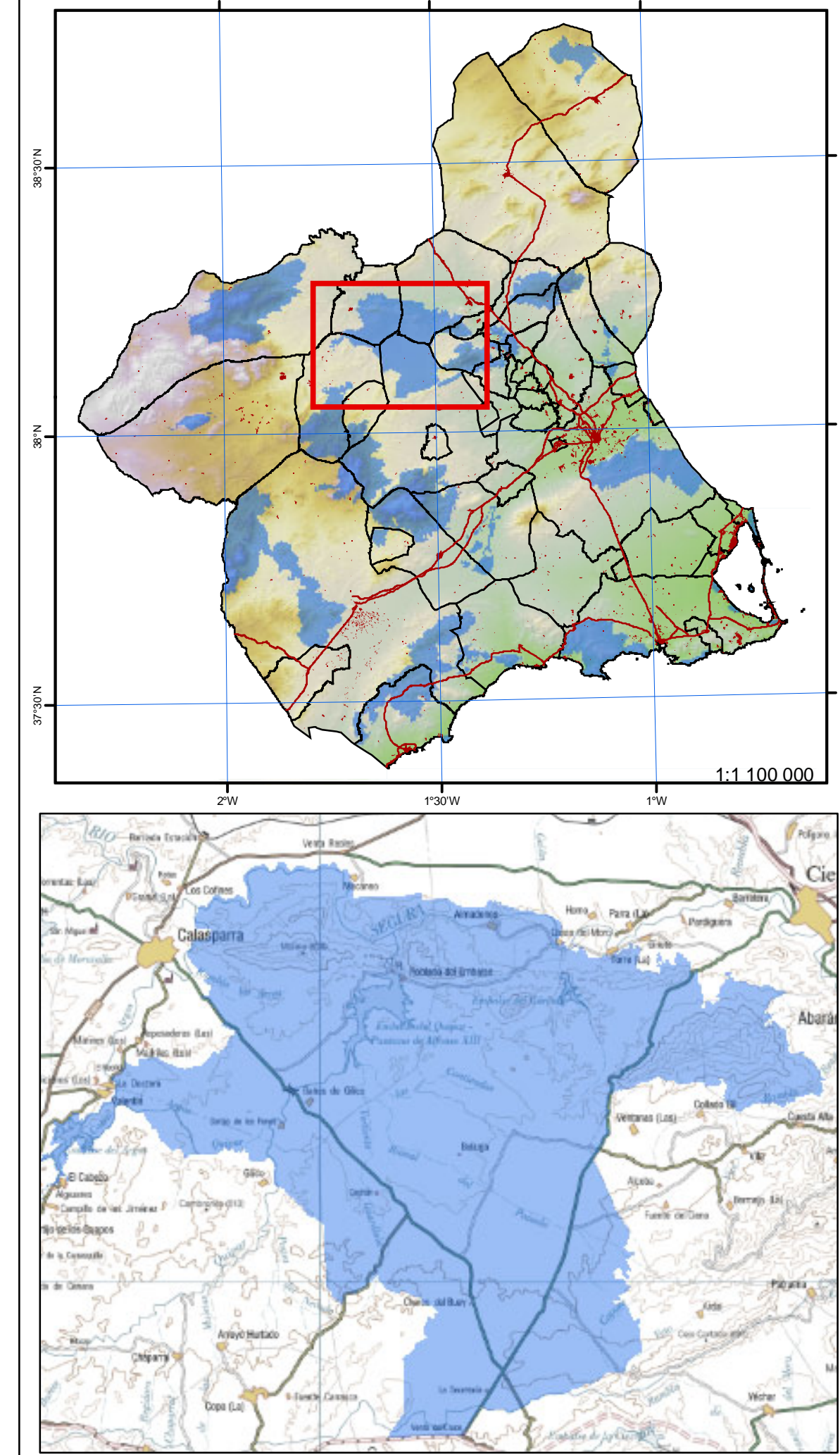
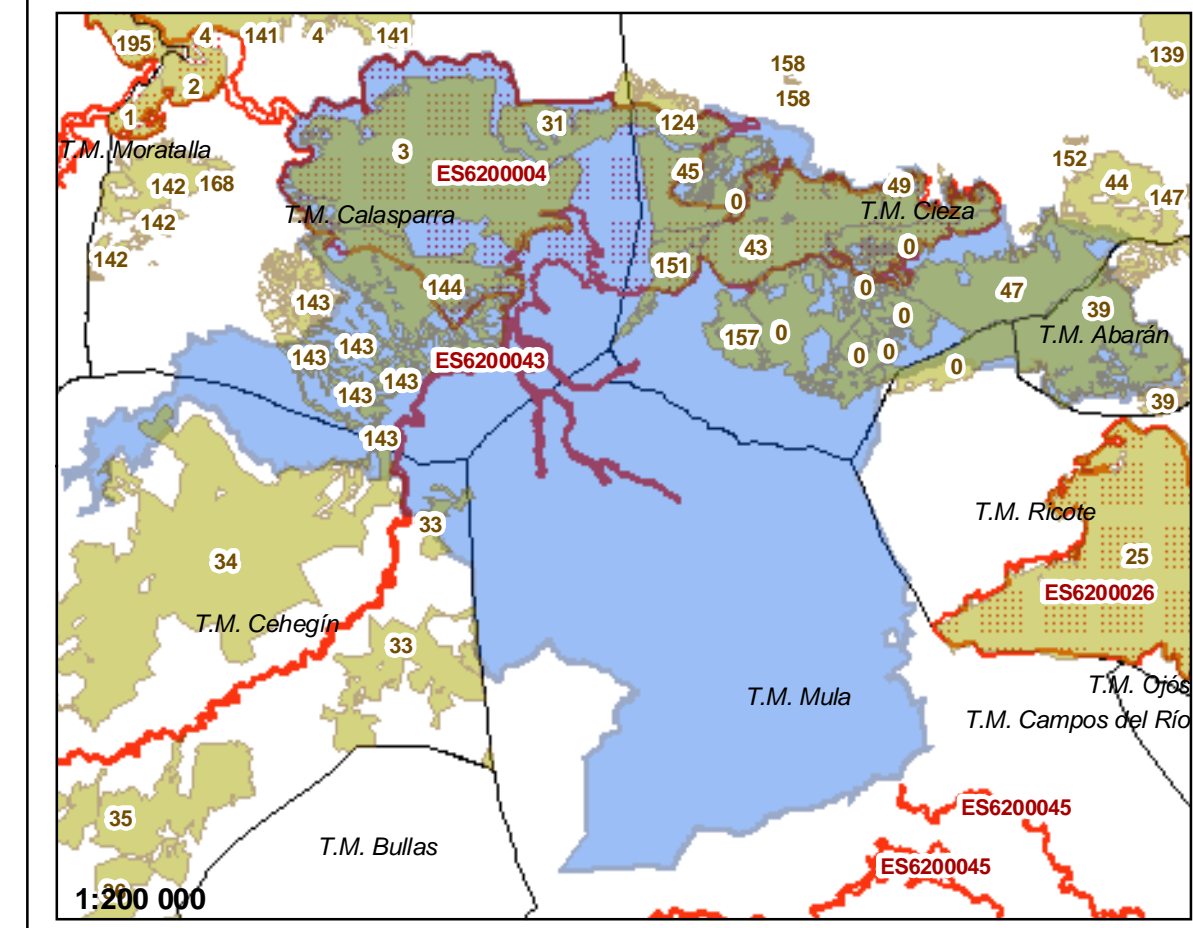


Localización



Superposición Territorial



Legenda

- Montes de Utilidad Pública
- Área ZEPA
- Área L.I.C.
- Línea de Término Municipal

Distribución por municipios

Cód.INE	Nombre	ZEPA	Municipio
-3002	Alcañal	394,47	100,0%
-3003	Calasparra	707,55	100,0%
-3007	Cieza	197,48	100,0%
-3009	Chiesa	725,02	100,0%
-3029	Mula	107,17	100,0%
-3034	Ricote	241,06	100,0%
Sup. total ZEPA		2839,26	100%

Superposición de la ZEPA con Lugares de Interés Comunitario (L.I.C.)

Código LIC	Nombre	en esta ZEPA	en total	%
-E5920004	Río Quípar	663,25	663,31	77
-E5920004	Sierra y Vega Alta del Segura y Ríos Alarcón y Mula	663,25	1095,57	60
Sup. total de L.I.C. en esta ZEPA		7000,94		

Superposición de la ZEPA con Montes de Utilidad Pública

MUNTE	Nombre	en esta ZEPA	en total	%
-7	Sierra de Alarcón	2000,52	2099,6	100
-31	Sierra y Cabezo Mula	339,45	390,25	89
-33	Cabezo de las Sembras	74,71	794,79	9
-34	Rancho de Alarcón	65,97	307,99	3
-39	Sierra del Oro	879,94	1109,95	79
-43	El Almorón	856,02	856,02	100
-44	Las Alcañales	38,94	38,97	8
-45	Los Llanos y Sobro la Palca	475,86	475,86	100
-47	Sierra del Oro	792,59	802,19	99
-49	Llanos de la Hermandad	249,95	249,95	98
-124	La Sembrá y Cabezo Mula	742,61	218,41	65
-140	Loma de las Perlas	253,99	473,23	54
-144	Cabezo de las Carreras y Cagitán	693,21	692,45	99
-150	Cabezo Negro	234,19	234,19	100
-157	Cabezo de los Cruces	203,85	203,85	100
Sup. total de Montes en esta ZEPA		7612,1		

Especies de interés

