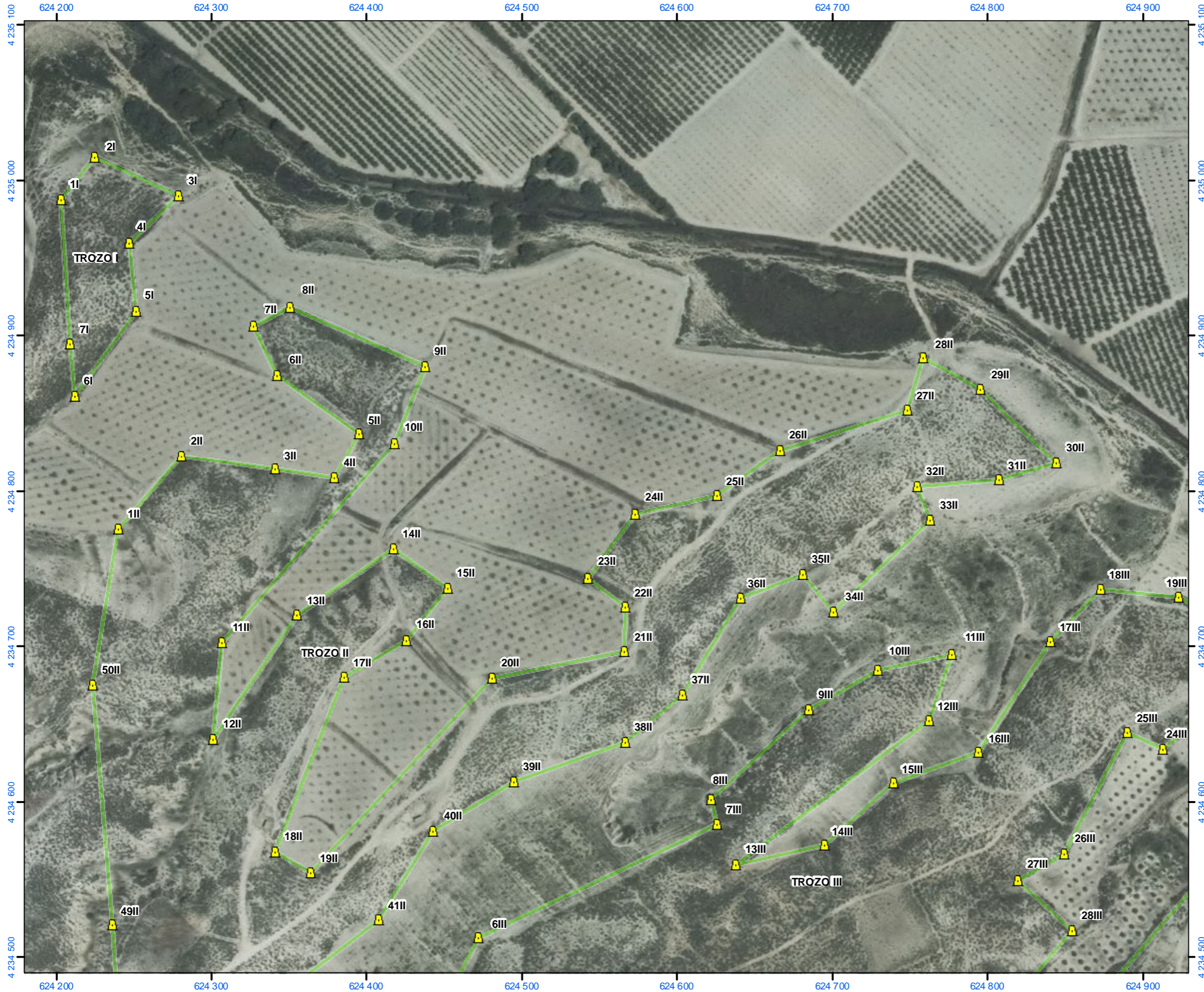
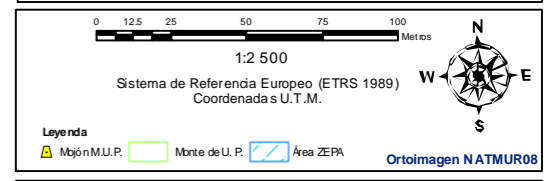
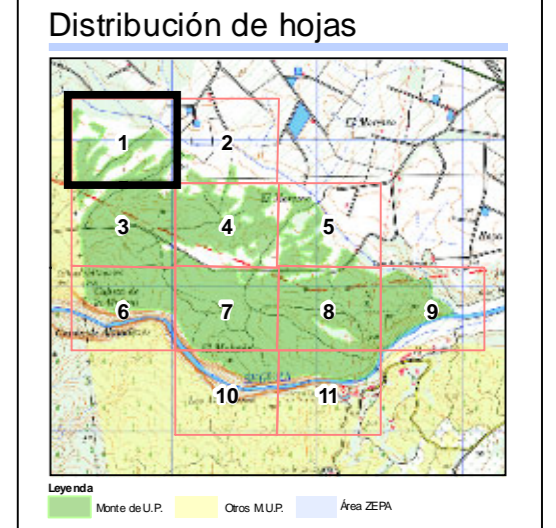
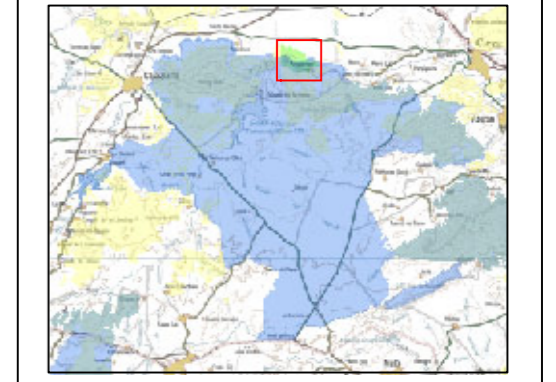
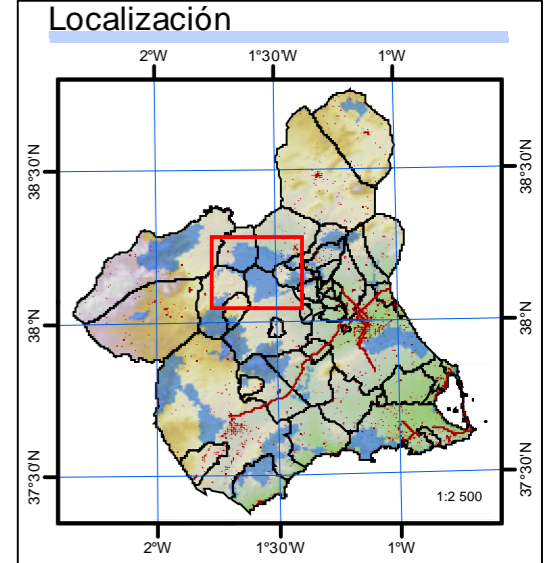


M.U.P. nº 124 "La Serrata y Cabezo de la Mulata" del T. M. de Cieza



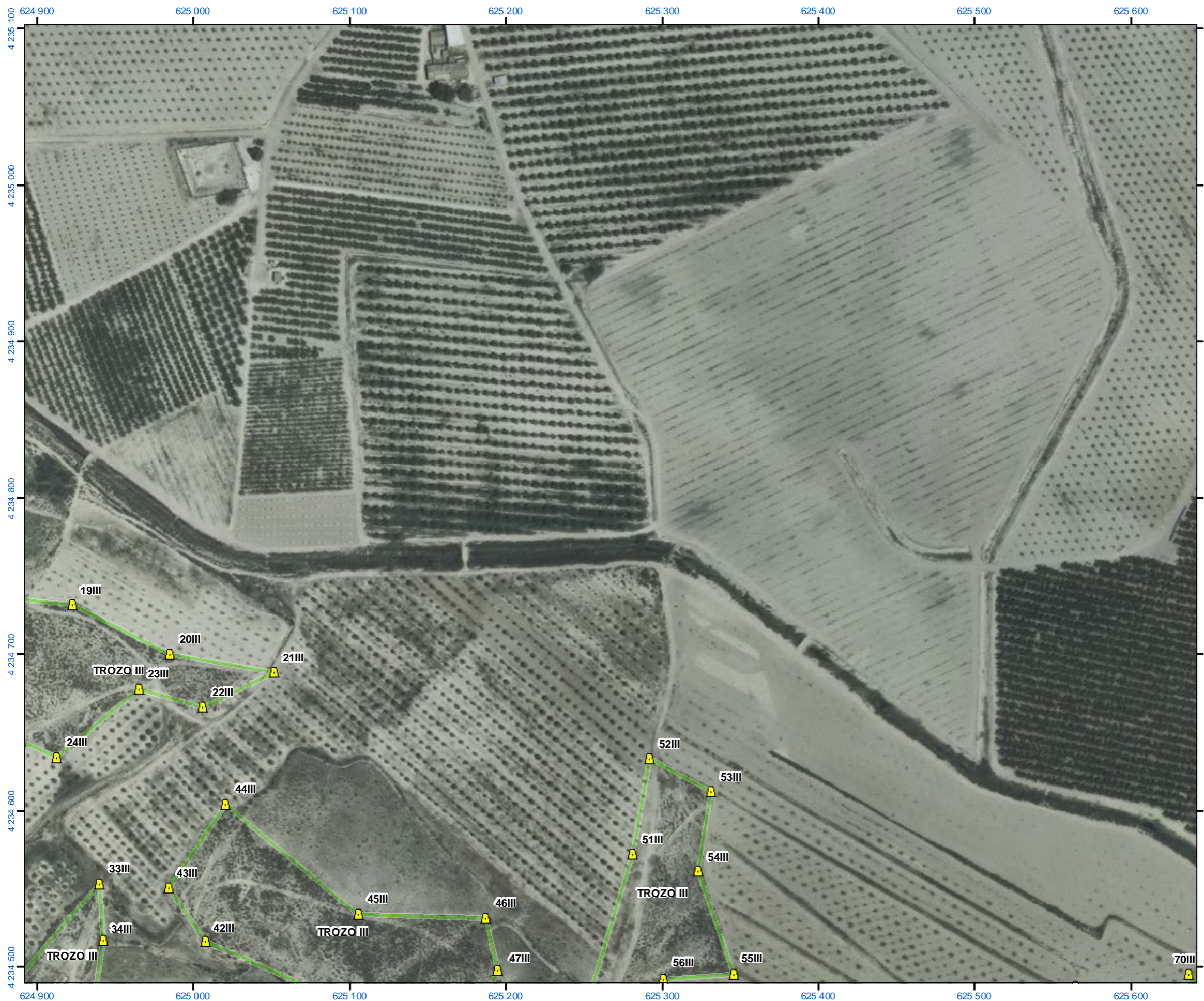
Serie Cartográfica M.U.P. nº 124  
Hoja: 1 de 11



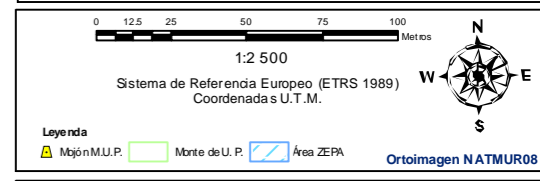
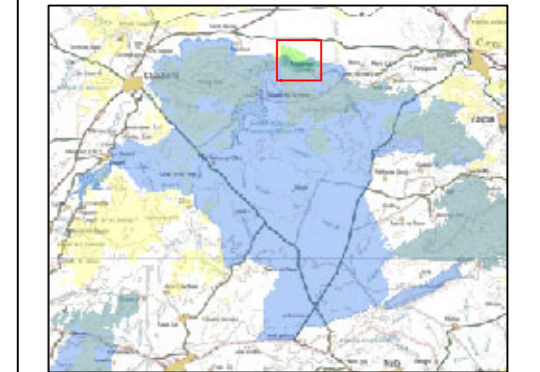
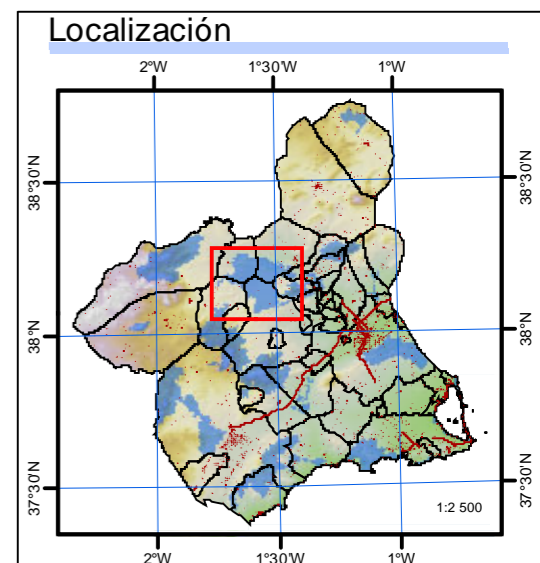
Edición: Agosto de 2011  
Cartografía de referencia de los Montes Públicos elaborada por el PROYECTO HITA (D.G. de Medio Ambiente, CARM).  
Coordinación: Elaboración:



M.U.P. nº 124 "La Serrata y Cabezo de la Mulata" del T. M. de Cieza



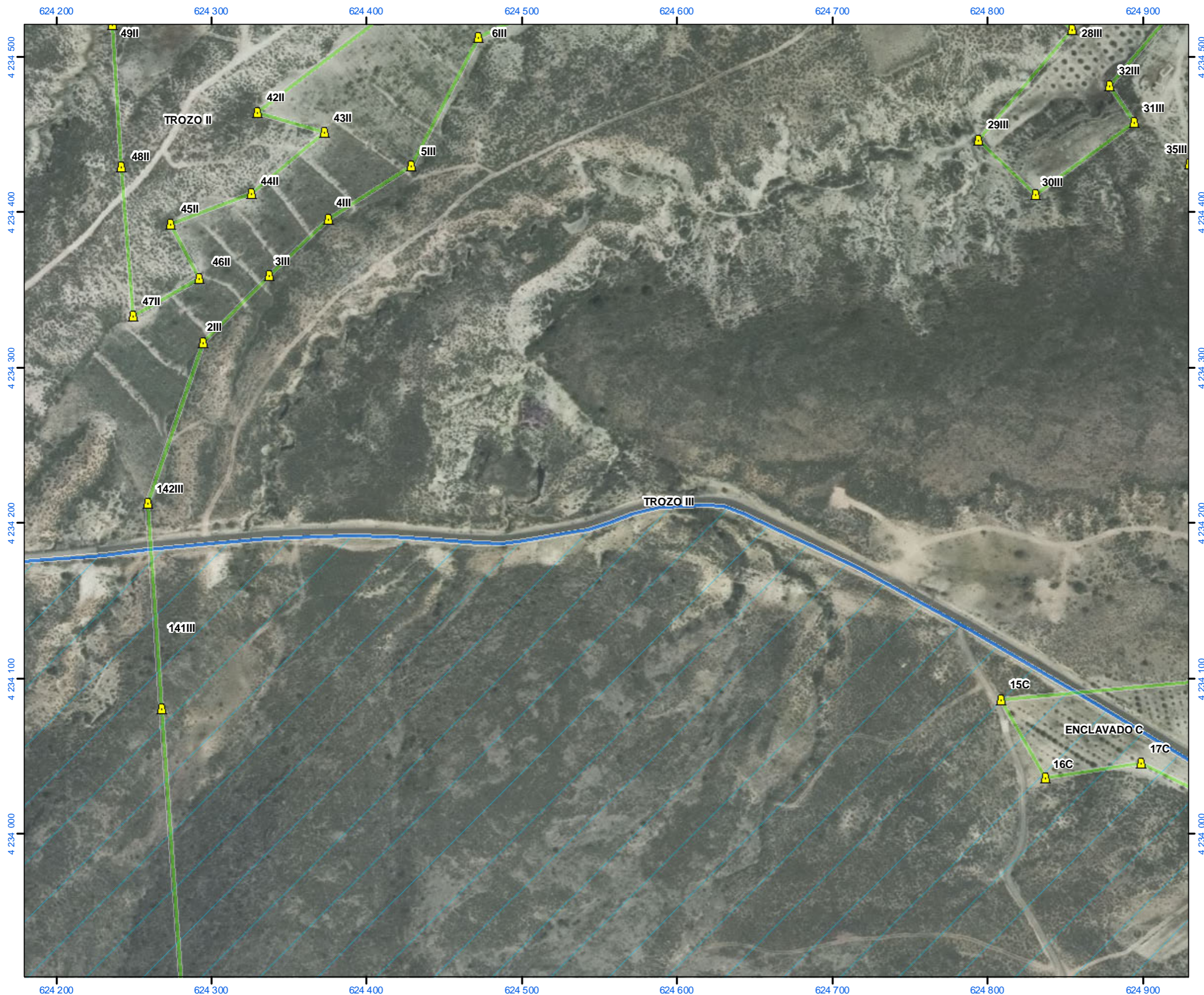
Serie Cartográfica  
M.U.P. nº 124  
Hoja: 2 de 11



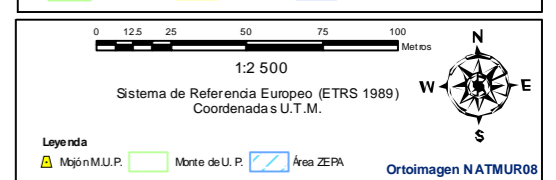
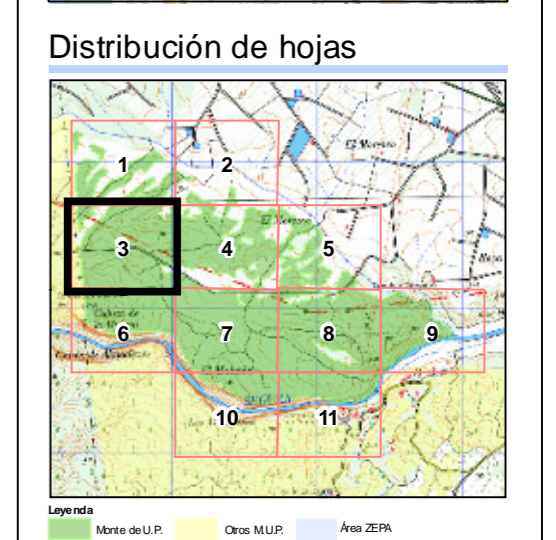
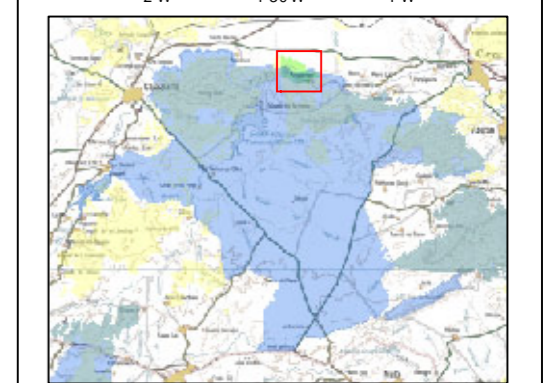
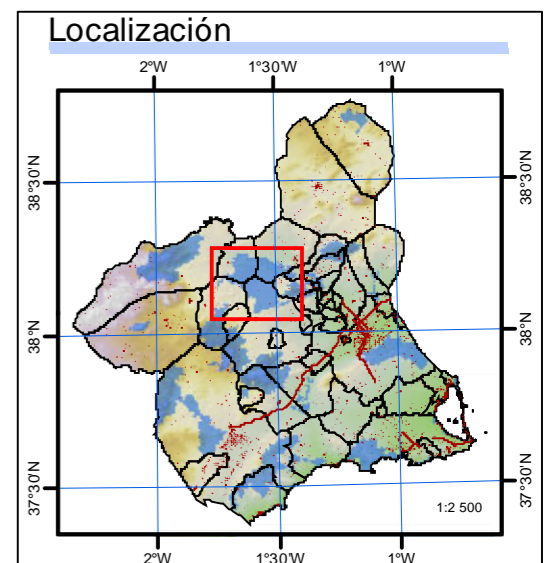
Edición: Agosto de 2011  
Cartografía de referencia de los Montes Públicos elaborada por el PROYECTO HITA (D.G. de Medio Ambiente, CARM).  
Coordinación: Elaboración:



**M.U.P. nº 124 "La Serrata y Cabezo de la Mulata" del T. M. de Cieza**



Serie Cartográfica M.U.P. nº 124  
Hoja: 3 de 11



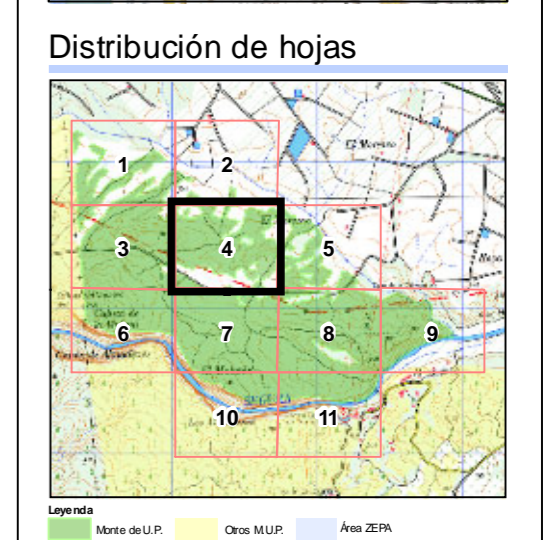
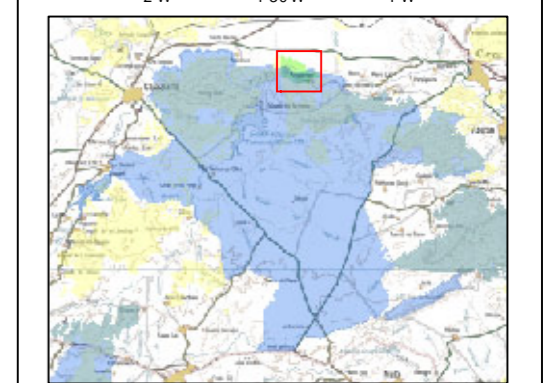
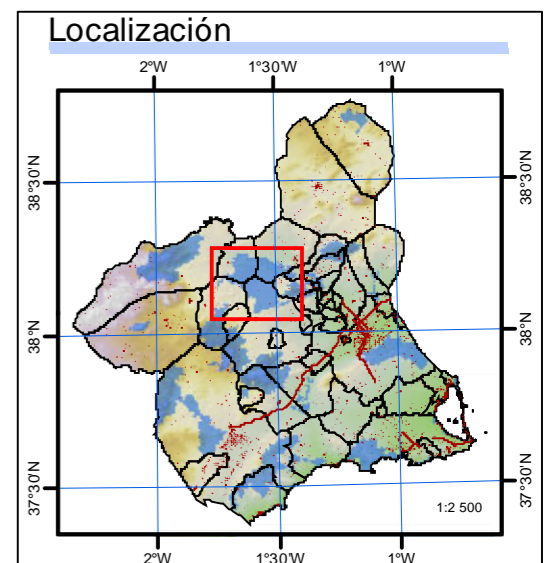
Edición: Agosto de 2011  
Cartografía de referencia de los Montes Públicos elaborada por el PROYECTO HITA (D.G. de Medio Ambiente, CARM).  
Coordinación: Elaboración:



# M.U.P. nº 124 "La Serrata y Cabezo de la Mulata" del T. M. de Cieza



Serie Cartográfica M.U.P. nº 124  
Hoja: 4 de 11



**Leyenda**

- Monte de U.P.
- Otros M.U.P.
- Área ZEPA

0 125 25 50 75 100 Metros  
1:2 500  
Sistema de Referencia Europeo (ETRS 1989)  
Coordenadas U.T.M.

**Leyenda**

- Mtón M.U.P.
- Monte de U. P.
- Área ZEPA

Ortoimagen NATMUR08

Edición: Agosto de 2011  
Cartografía de referencia de los Montes Públicos elaborada por el PROYECTO HITA (D.G. de Medio Ambiente, CARM).  
Coordinación: Elaboración:

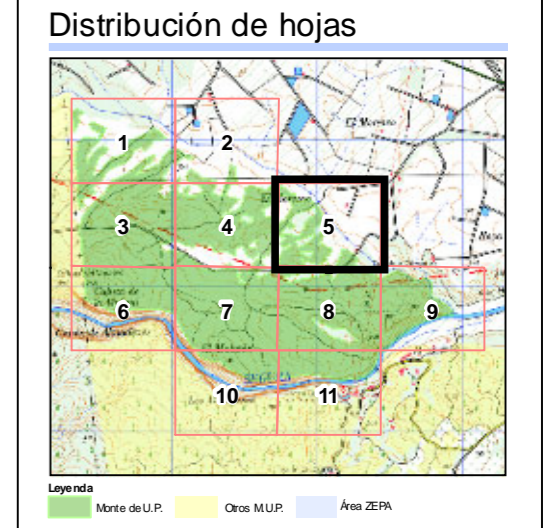
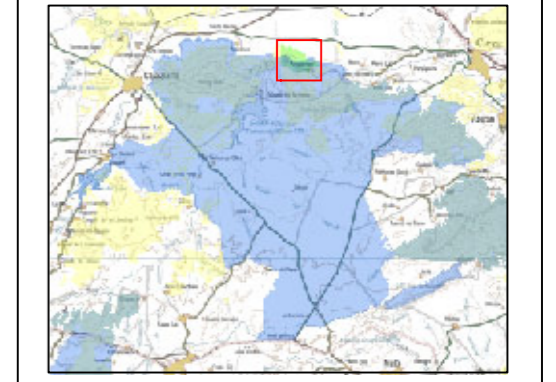
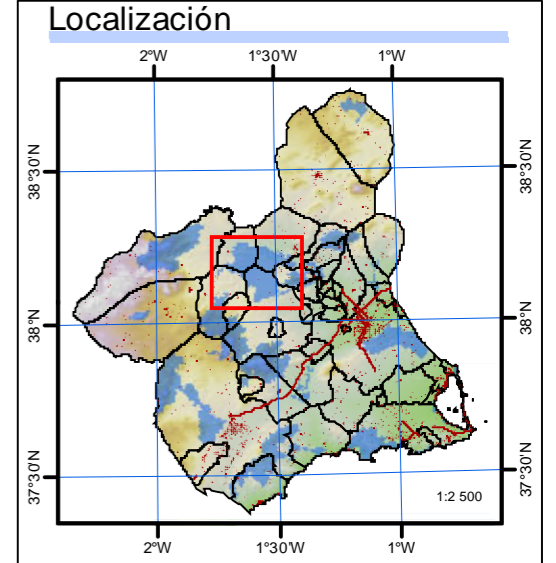


**M.U.P. nº 124 "La Serrata y Cabezo de la Mulata" del T. M. de Cieza**



Serie Cartográfica  
 M.U.P. nº 124

Hoja:  
 5  
 de 11



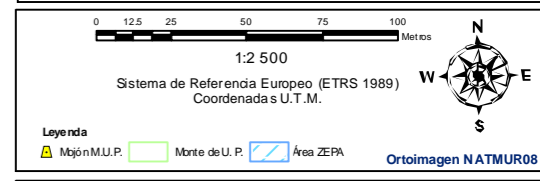
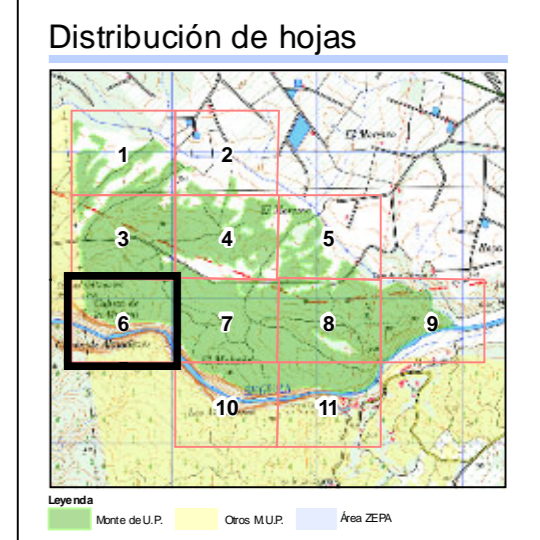
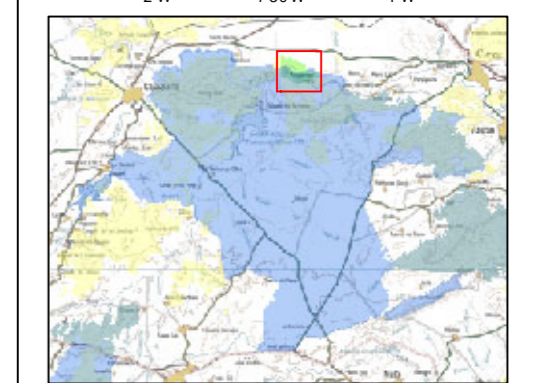
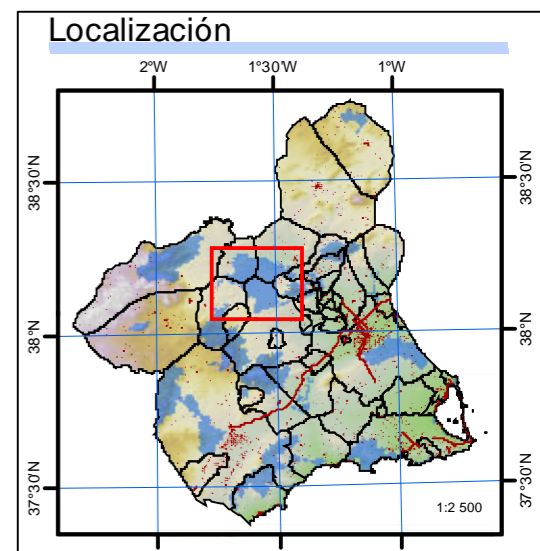
Edición: Agosto de 2011  
 Cartografía de referencia de los Montes Públicos elaborada por el PROYECTO HITA (D.G. de Medio Ambiente, CARM).  
 Coordinación: Elaboración:



M.U.P. nº 124 "La Serrata y Cabezo de la Mulata" del T. M. de Cieza



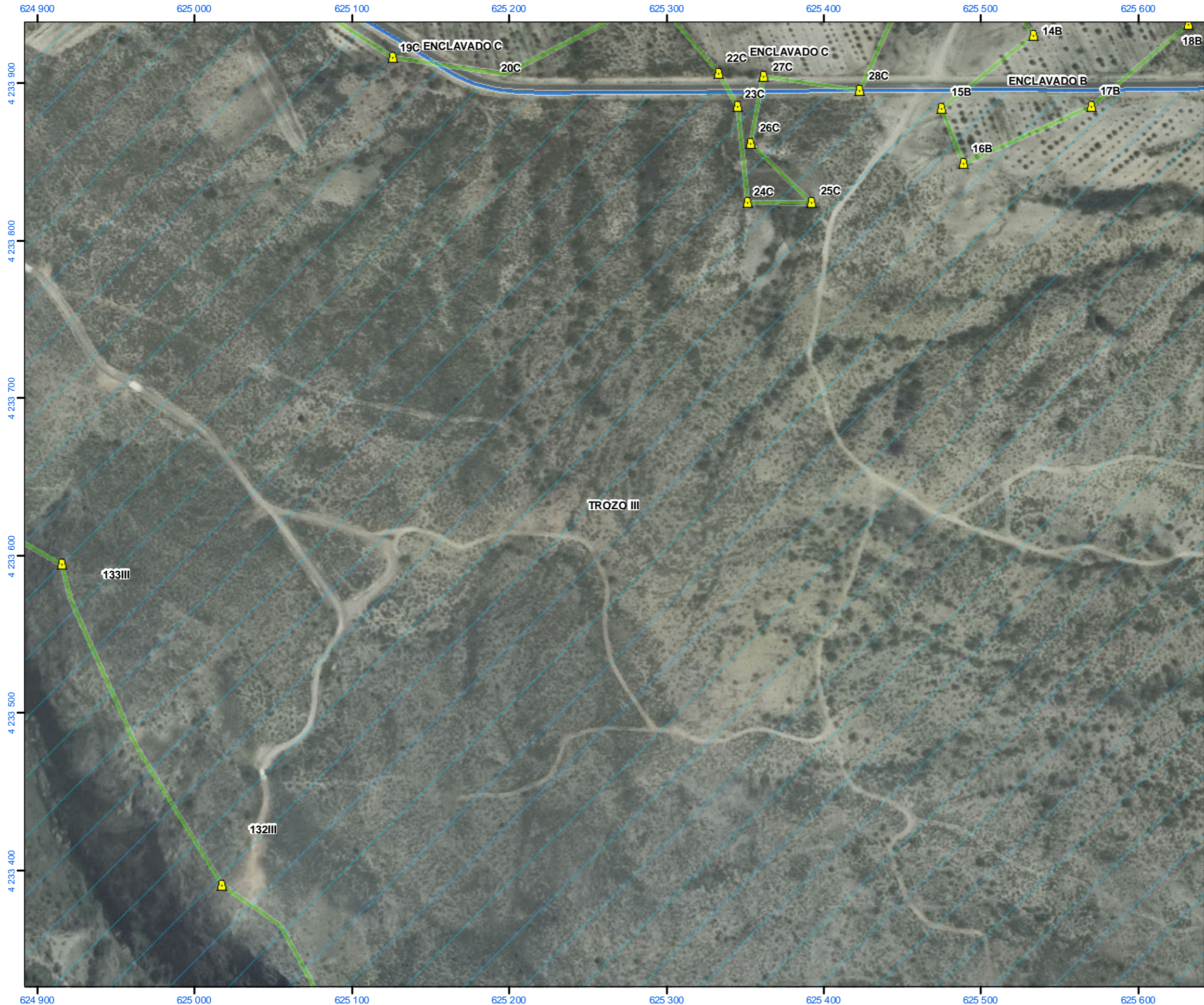
Serie Cartográfica M.U.P. nº 124 Hoja: 6 de 11



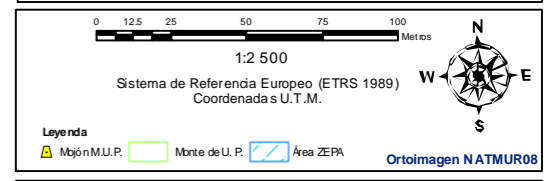
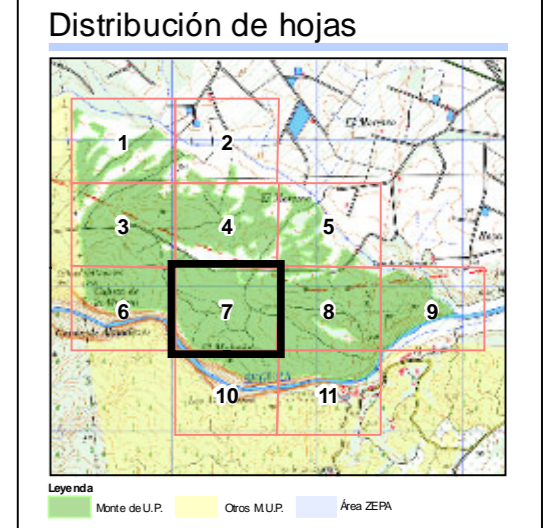
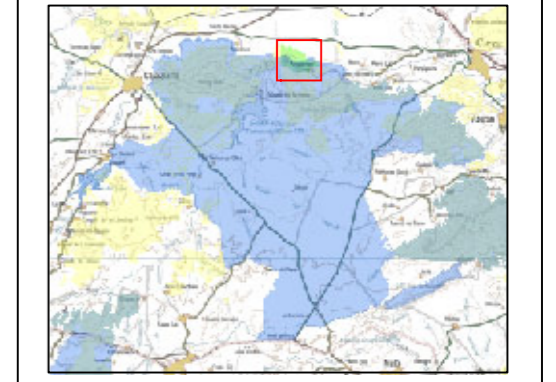
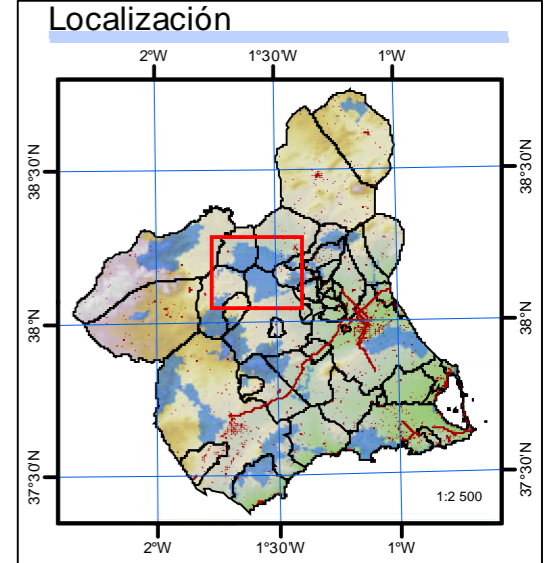
Edición: Agosto de 2011  
Cartografía de referencia de los Montes Públicos elaborada por el PROYECTO HITA (D.G. de Medio Ambiente, CARM).  
Coordinación: Elaboración:



M.U.P. nº 124 "La Serrata y Cabezo de la Mulata" del T. M. de Cieza



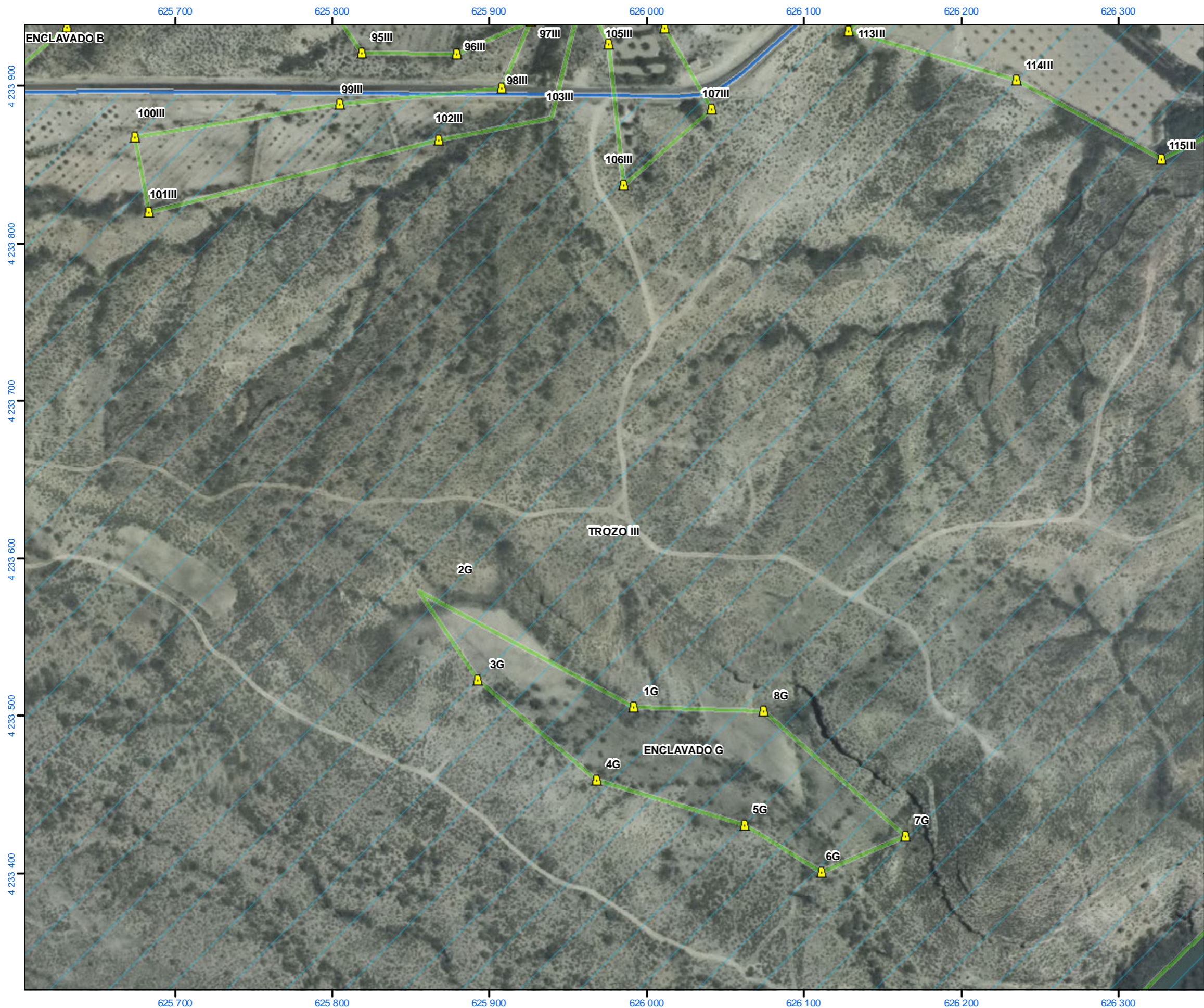
Serie Cartográfica M.U.P. nº 124  
Hoja: 7 de 11



Edición: Agosto de 2011  
Cartografía de referencia de los Montes Públicos elaborada por el PROYECTO HITA (D.G. de Medio Ambiente, CARM).  
Coordinación: Elaboración:

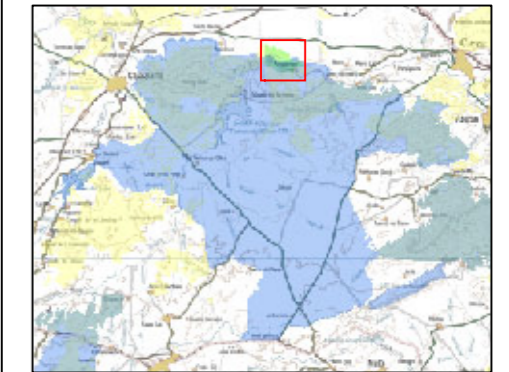
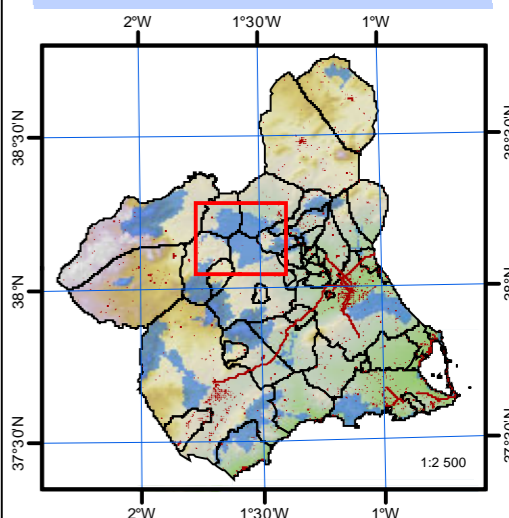


M.U.P. nº 124 "La Serrata y Cabezo de la Mulata" del T. M. de Cieza

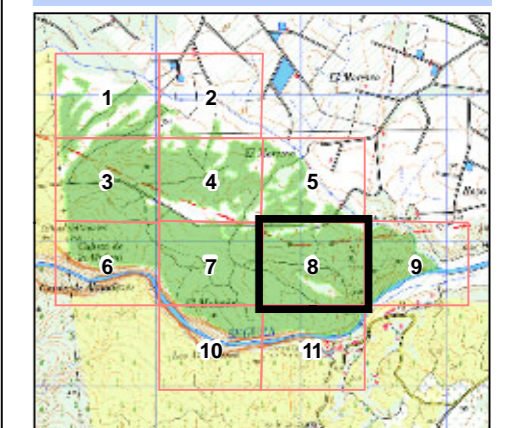


Serie Cartográfica M.U.P. nº 124 Hoja: 8 de 11

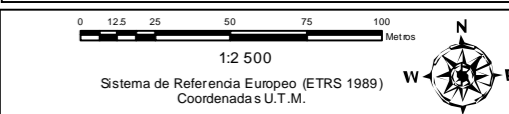
Localización



Distribución de hojas



Leyenda  
Monte de U.P. Otros M.U.P. Área ZEPA

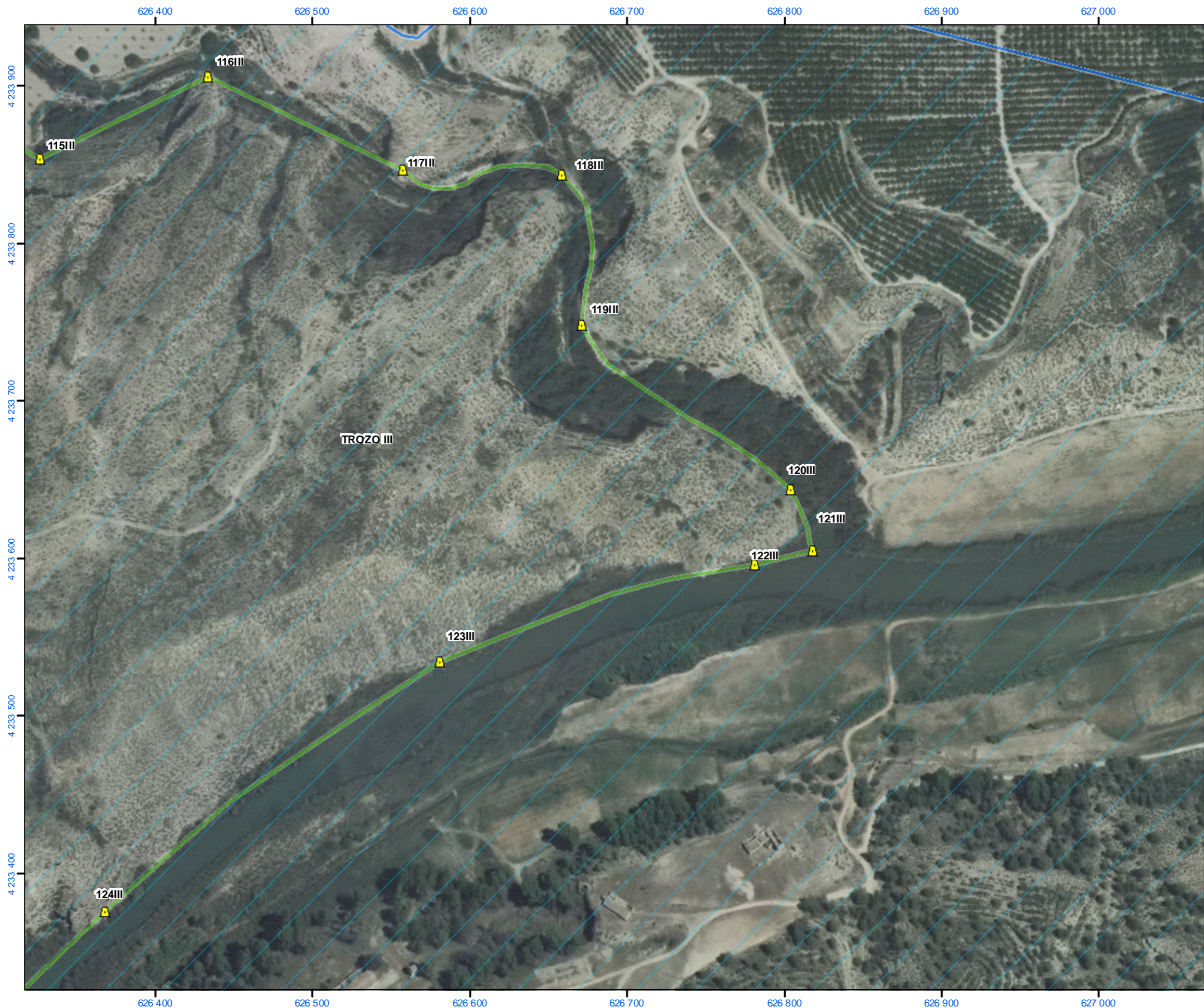


Leyenda  
Mjón M.U.P. Monte de U.P. Área ZEPA Ortoimagen NATMUR08

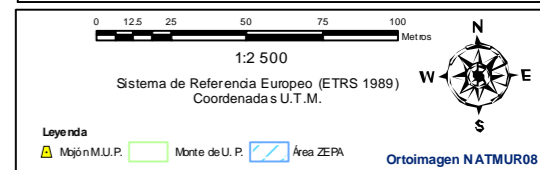
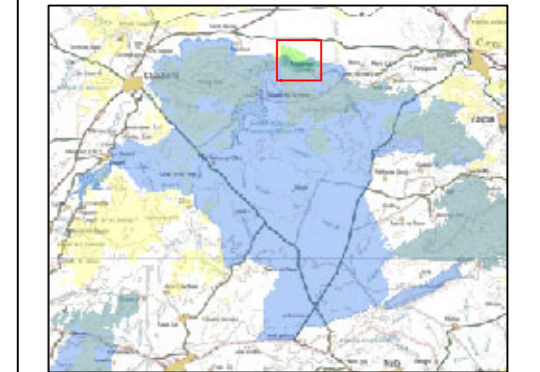
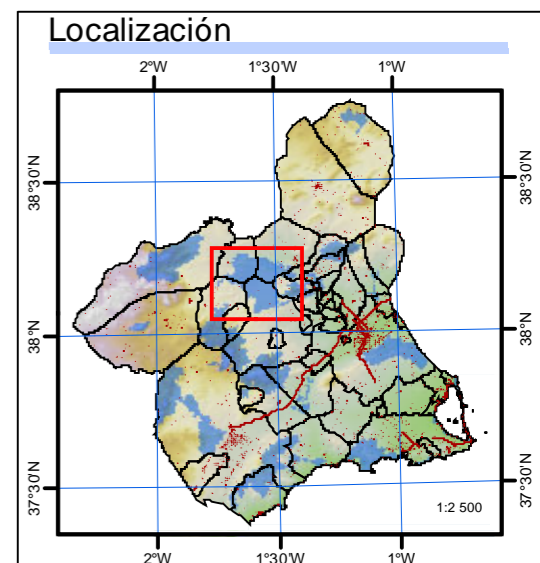
Edición: Agosto de 2011  
Cartografía de referencia de los Montes Públicos elaborada por el PROYECTO HITA (D.G. de Medio Ambiente, CARM).  
Coordinación: Elaboración: emurta



M.U.P. nº 124 "La Serrata y Cabezo de la Mulata" del T. M. de Cieza



Serie Cartográfica M.U.P. nº 124  
 Hoja: 9 de 11



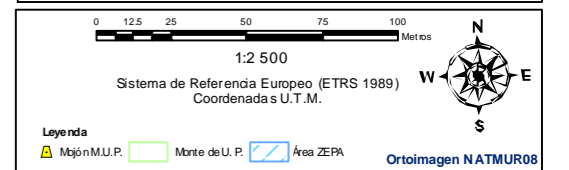
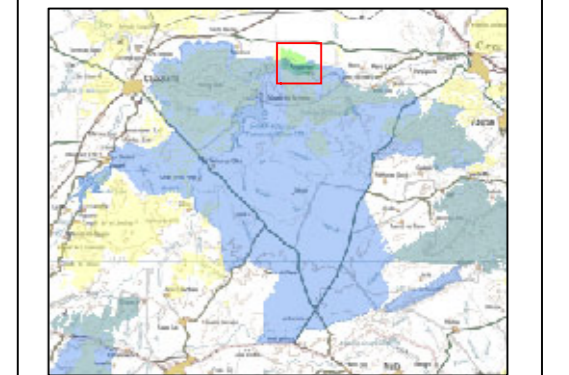
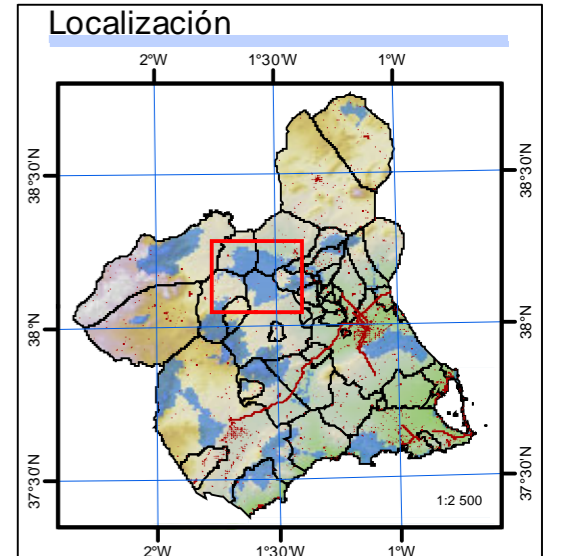
Edición: Agosto de 2011  
 Cartografía de referencia de los Montes Públicos elaborada por el PROYECTO HITA (D.G. de Medio Ambiente, CARM).  
 Coordinación: Elaboración:



M.U.P. nº 124 "La Serrata y Cabezo de la Mulata" del T. M. de Cieza



Serie Cartográfica  
M.U.P. nº 124  
Hoja: 10 de 11



Edición: Agosto de 2011  
Cartografía de referencia de los Montes Públicos elaborada por el PROYECTO HITA (D.G. de Medio Ambiente, CARM).

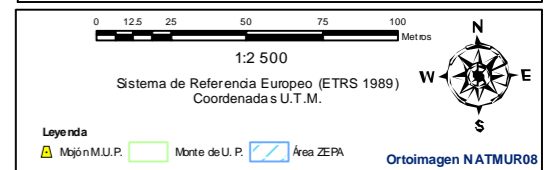
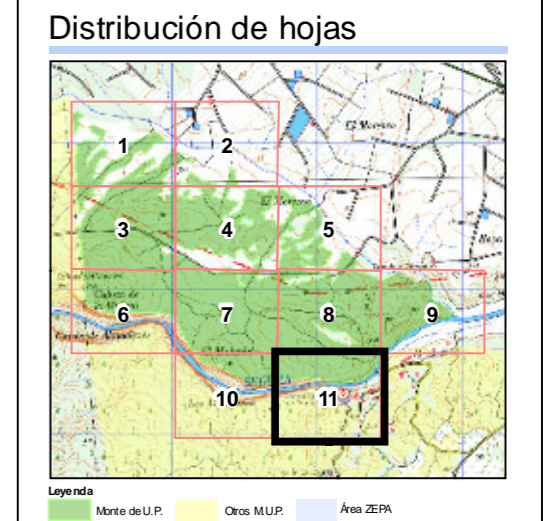
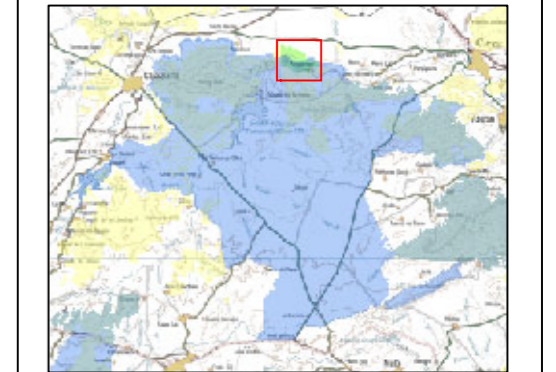
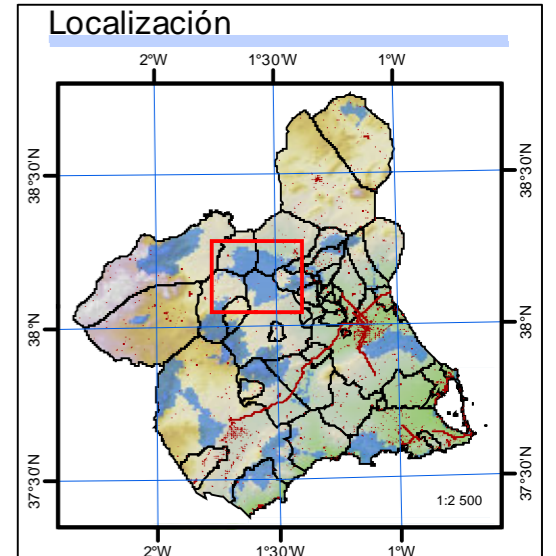
Coordinación: Elaboración:



M.U.P. nº 124 "La Serrata y Cabezo de la Mulata" del T. M. de Cieza



Serie Cartográfica M.U.P. nº 124 Hoja: 11 de 11



Edición: Agosto de 2011  
Cartografía de referencia de los Montes Públicos elaborada por el PROYECTO HITA (D.G. de Medio Ambiente, CARM).  
Coordinación: Elaboración: