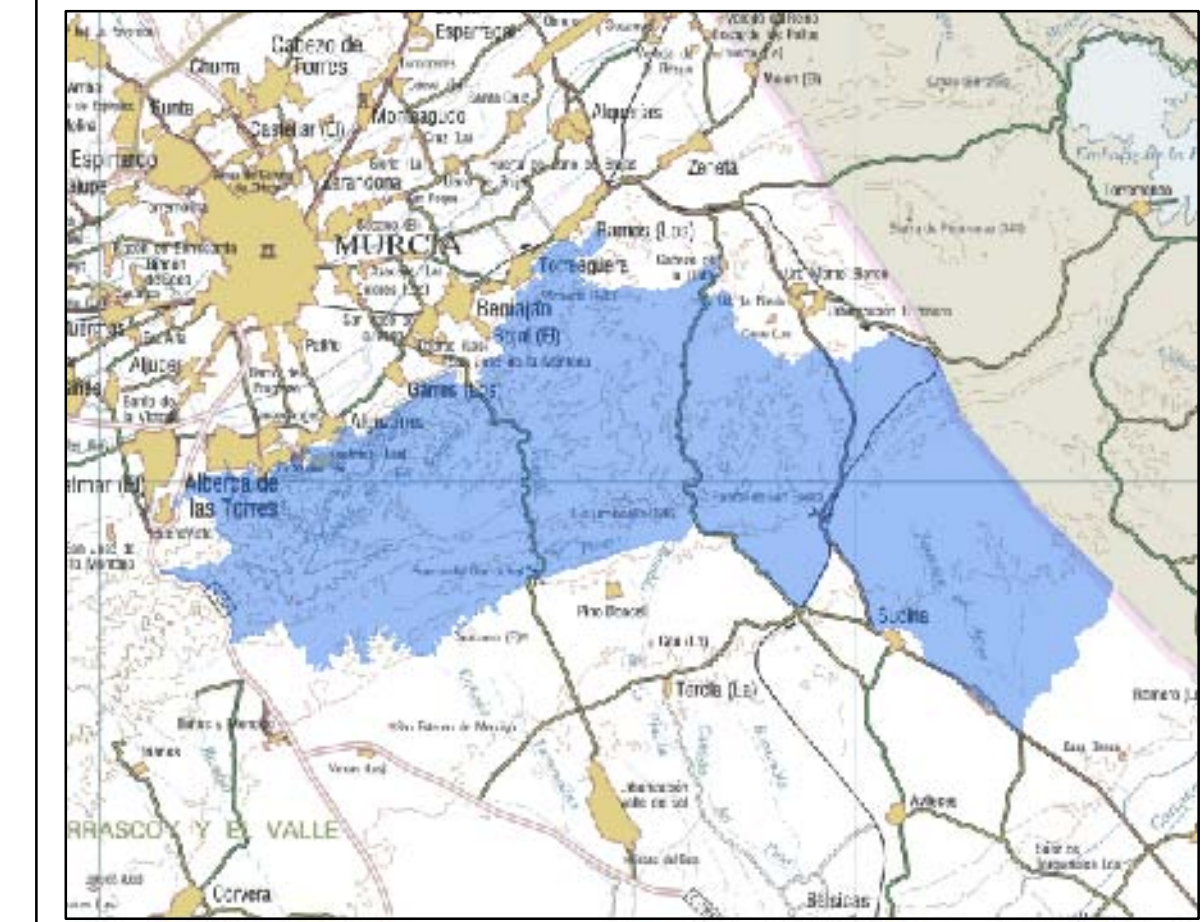
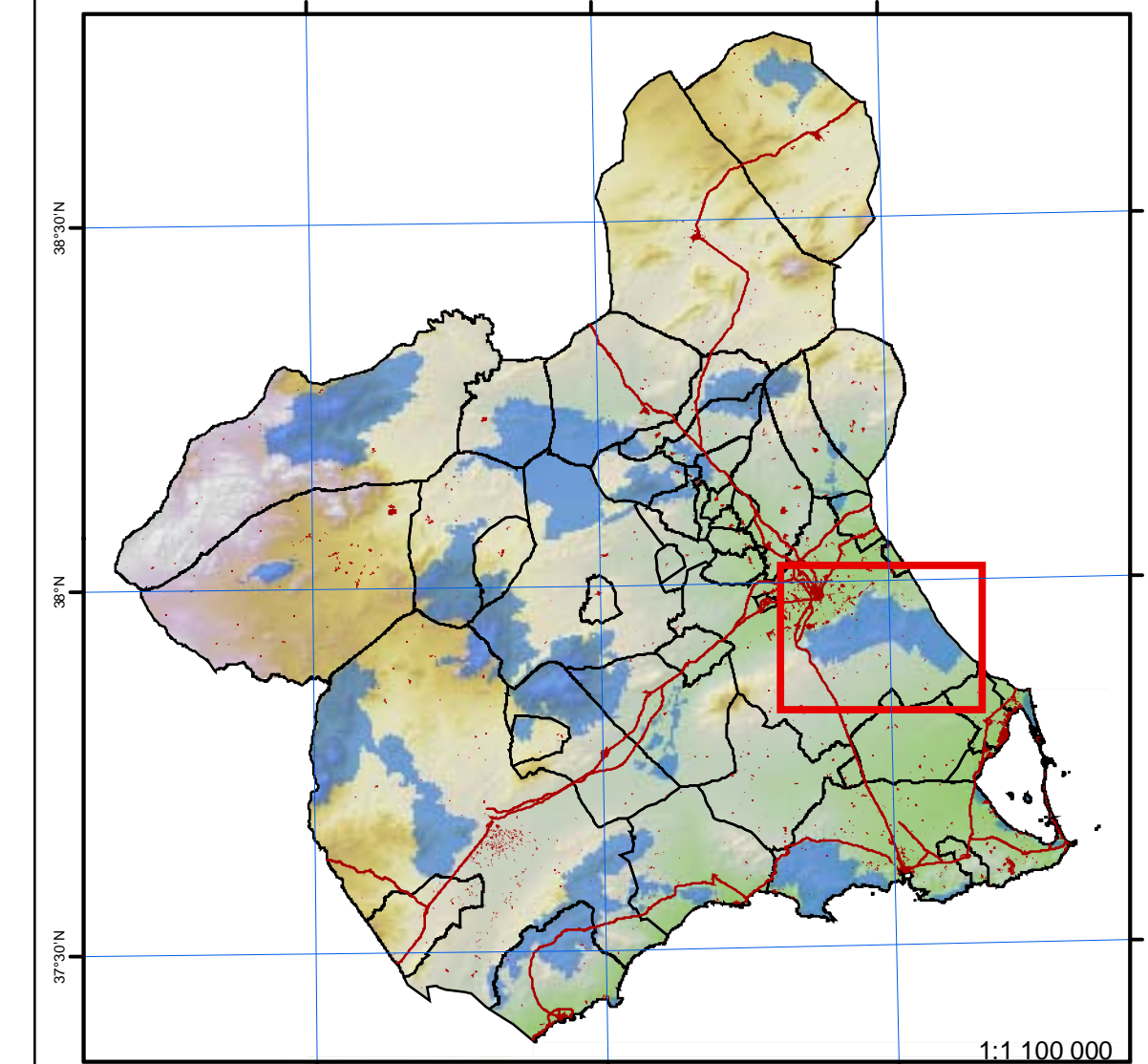
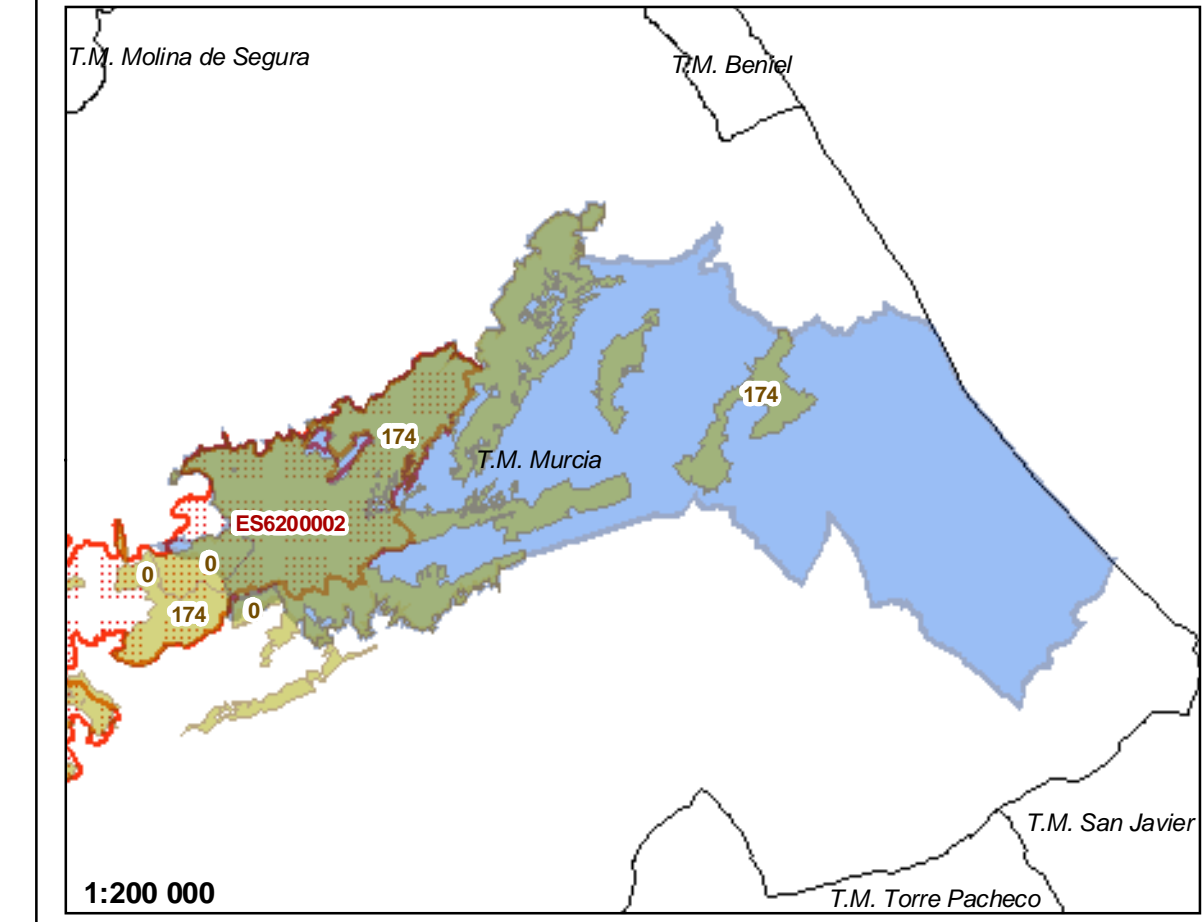


Localización



Superposición Territorial



**Leyenda**

- Montes de Utilidad Pública
- Área ZEPA
- Área L.I.C.
- Línea de Término Municipal

**Distribución por municipios:**

Cof. INE	Nombre	ZEPA	Municipio
30030	Murcia	14.625,03 100,0%	89.547,41 100,0%
Sup. total ZEPA		14.625,03	100%

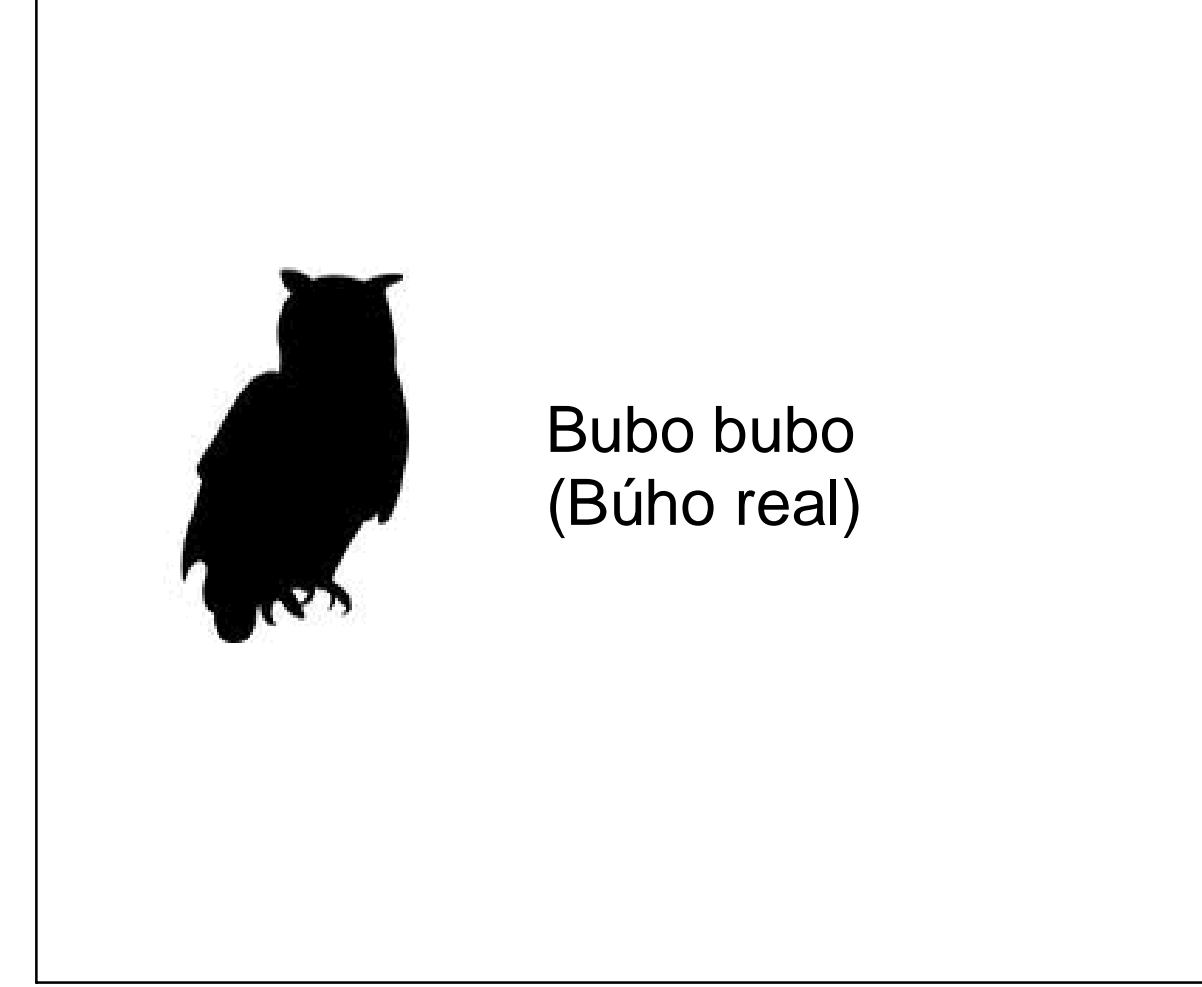
**Solapamiento de la Z.E.P.A. con Lugares de Importancia Comunitaria (L.I.C.)**

Código LIC	Nombre	en esta ZEPA	en total	%
ES0000002	Cañavieso y El Valle	1.682,76	10.768,1	16%
Sup. total de L.I.C. en esta ZEPA		1.682,76		

**Solapamiento de la Z.E.P.A. con Montes de Utilidad Pública**

MUNTE	Nombre	en esta ZEPA	en total	%
174	El Valle y Cañavieso (Comunidad Autónoma)	1.682,76	6.636,64	26%
532	La Pinada (Particular consorciado)	173,41	313,53	55%
536	Cañavieso (Particular consorciado)	88,88	87,39	99%
Sup. total de Montes en esta ZEPA		2.745,05		

Especies de interés



Edición: Junio de 2011  
 Los símbolos no indican la localización precisa de nidios, posaderos u otros elementos, sino la presencia de aves en un área de campo de varios kilómetros cuadrados.

