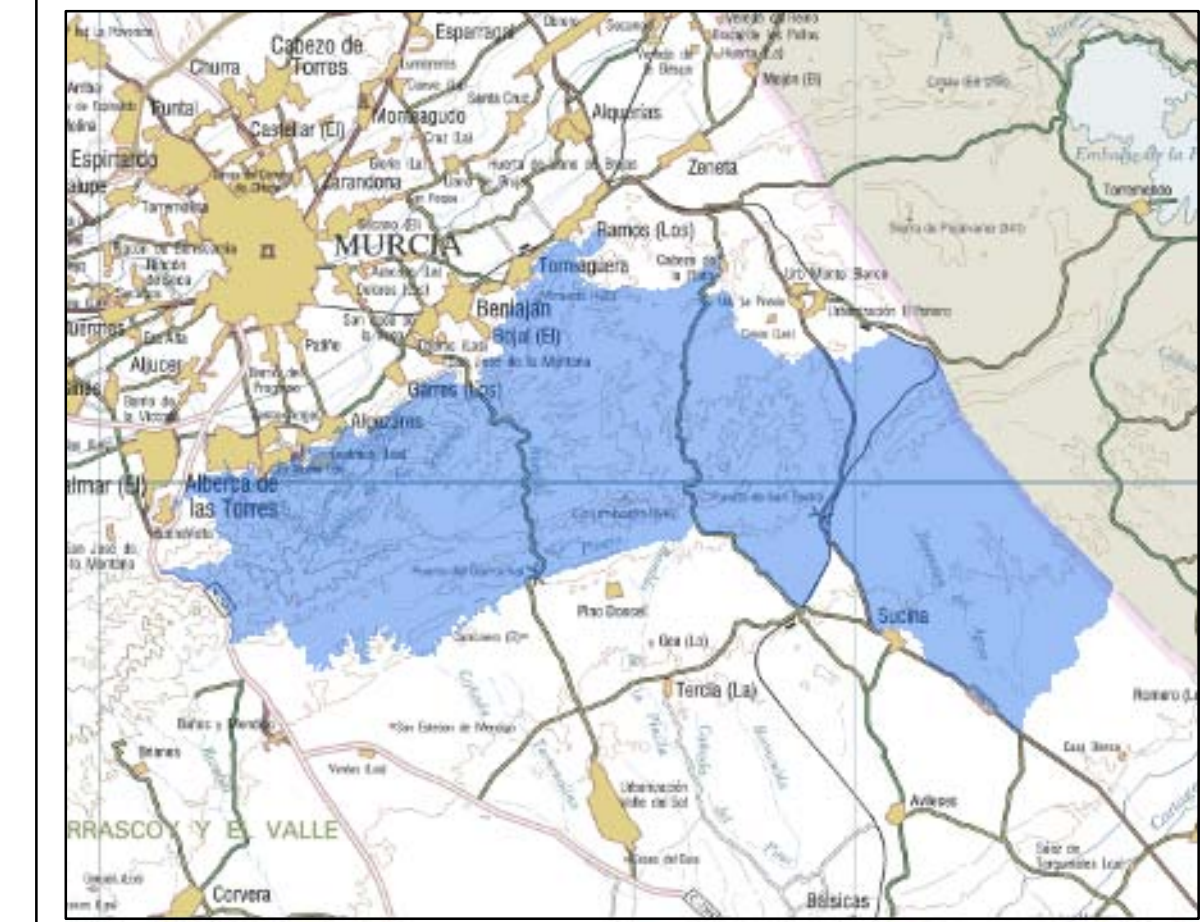
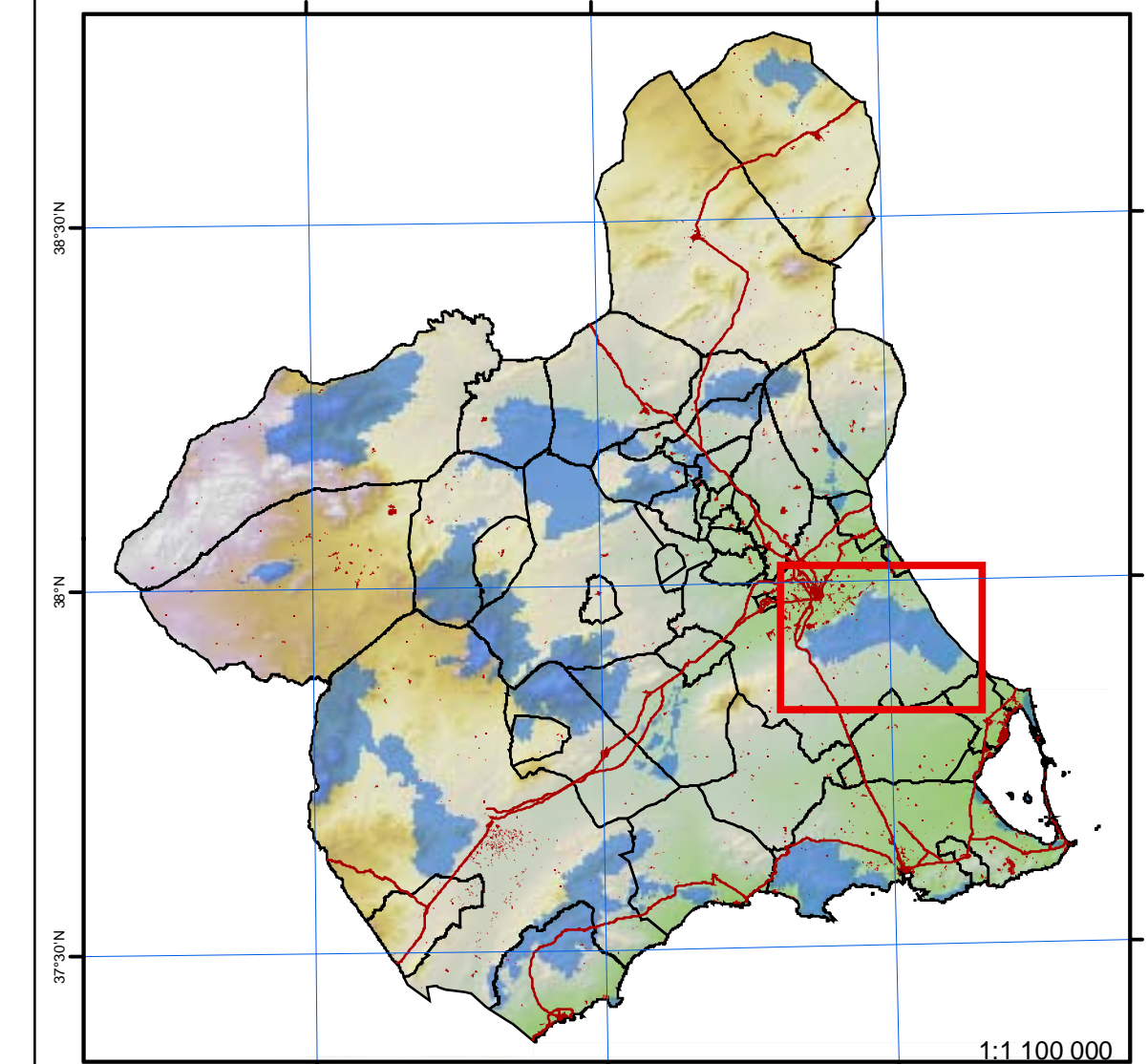
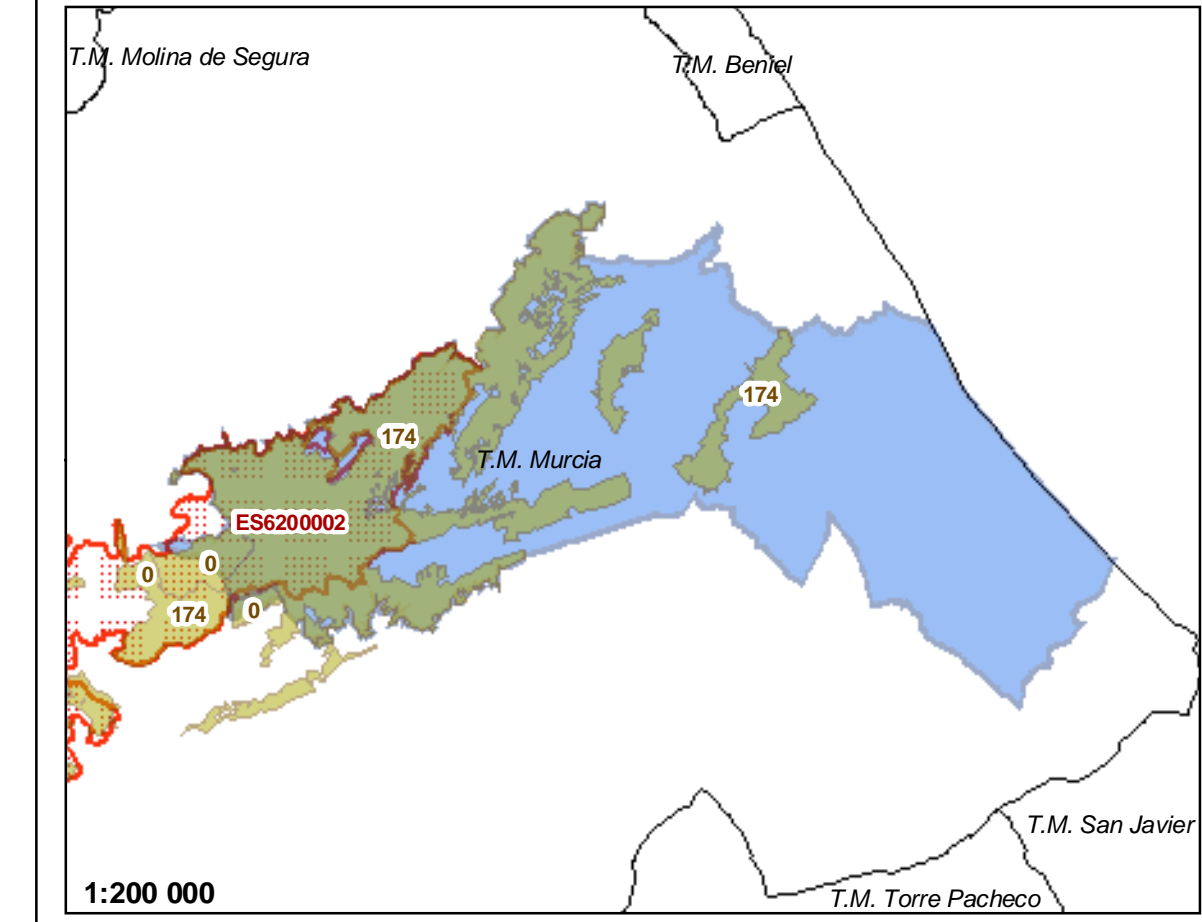


Localización



Superposición Territorial



Leyenda

- Montes de Utilidad Pública
- Área ZEPA
- Área L.I.C.
- Línea de Término Municipal

Distribución por municipios:

Cof.INE	Nombre	ZEPA	Municipio
30030	Murcia	14.625,03	100,0%
		14.625,03	100%

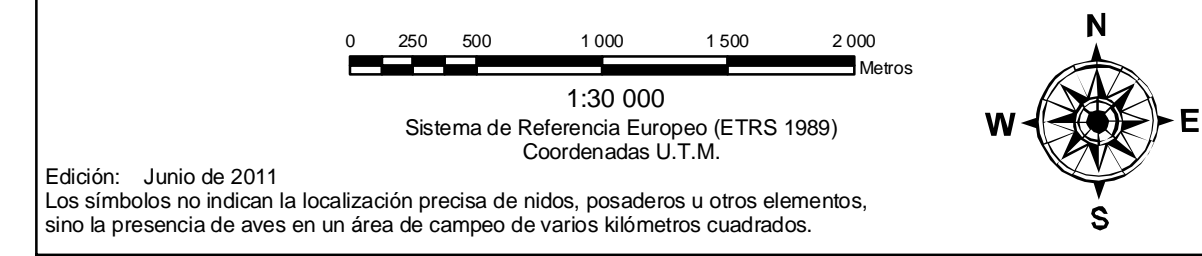
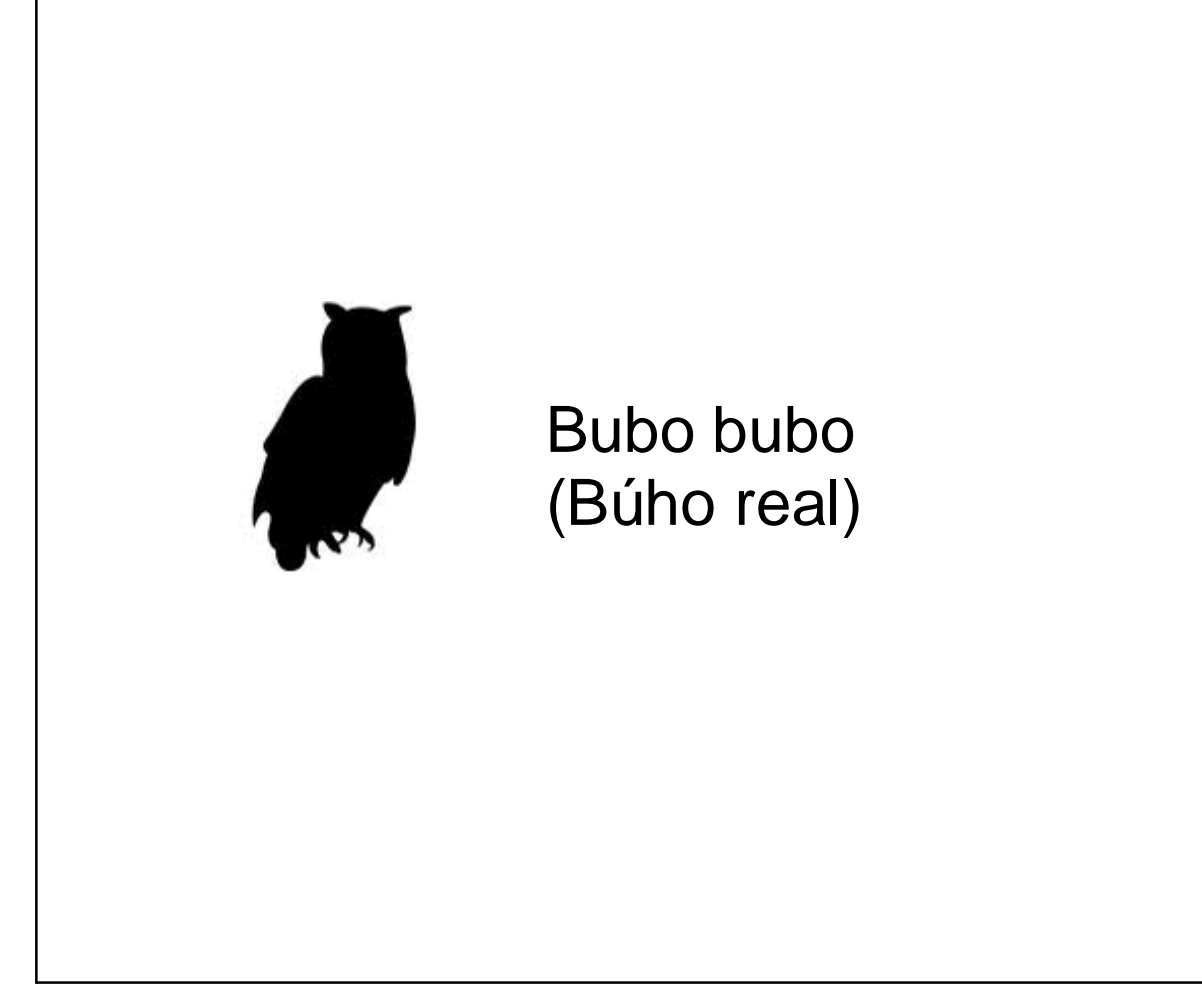
Solapamiento de la Z.E.P.A. con Lugares de Importancia Comunitaria (L.I.C.)

Código LIC	Nombre	en esta ZEPA	en total	%
ES0000002	Cerros y El Valle	1.662,75	10.768,1	16%
		1.662,75		

Solapamiento de la Z.E.P.A. con Montes de Utilidad Pública

MONTES	Nombre	en esta ZEPA	en total	%
174	El Valle y Cerros (Comunidad Autónoma)	1.592,45	6.635,64	24%
532	La Pinada (Particular consorciado)	173,41	313,53	55%
536	Cerros (Particular consorciado)	88,88	87,39	101%
		1.854,74	6.936,56	

Especies de interés



LEYENDA
Mapa Forestal de España

Tipo de Estructura

- Arbolado Forestal
- Matorral
- Herbazal
- Teselas con escasa o nula Vegetación
- Agrícola
- Artificial
- Área ZEPA

