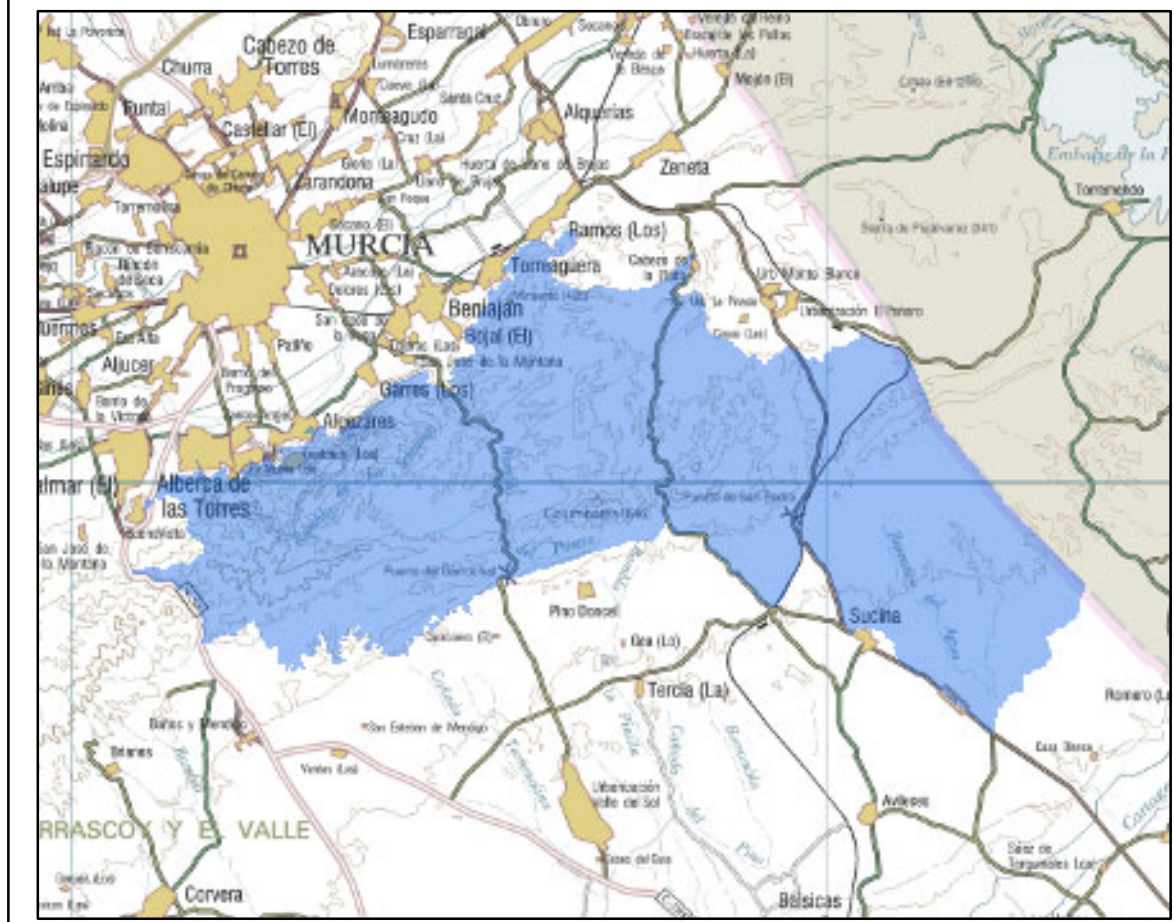
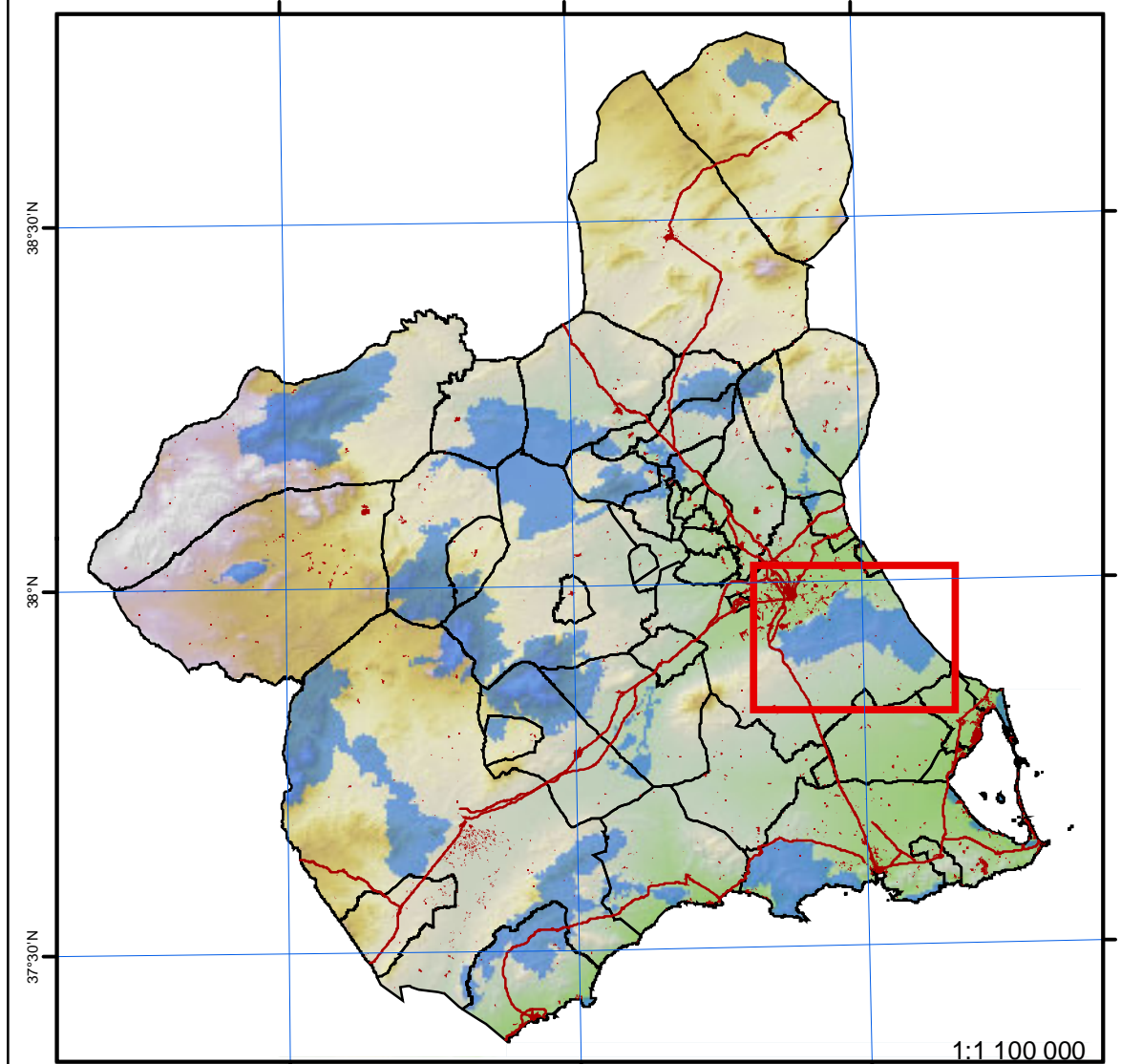
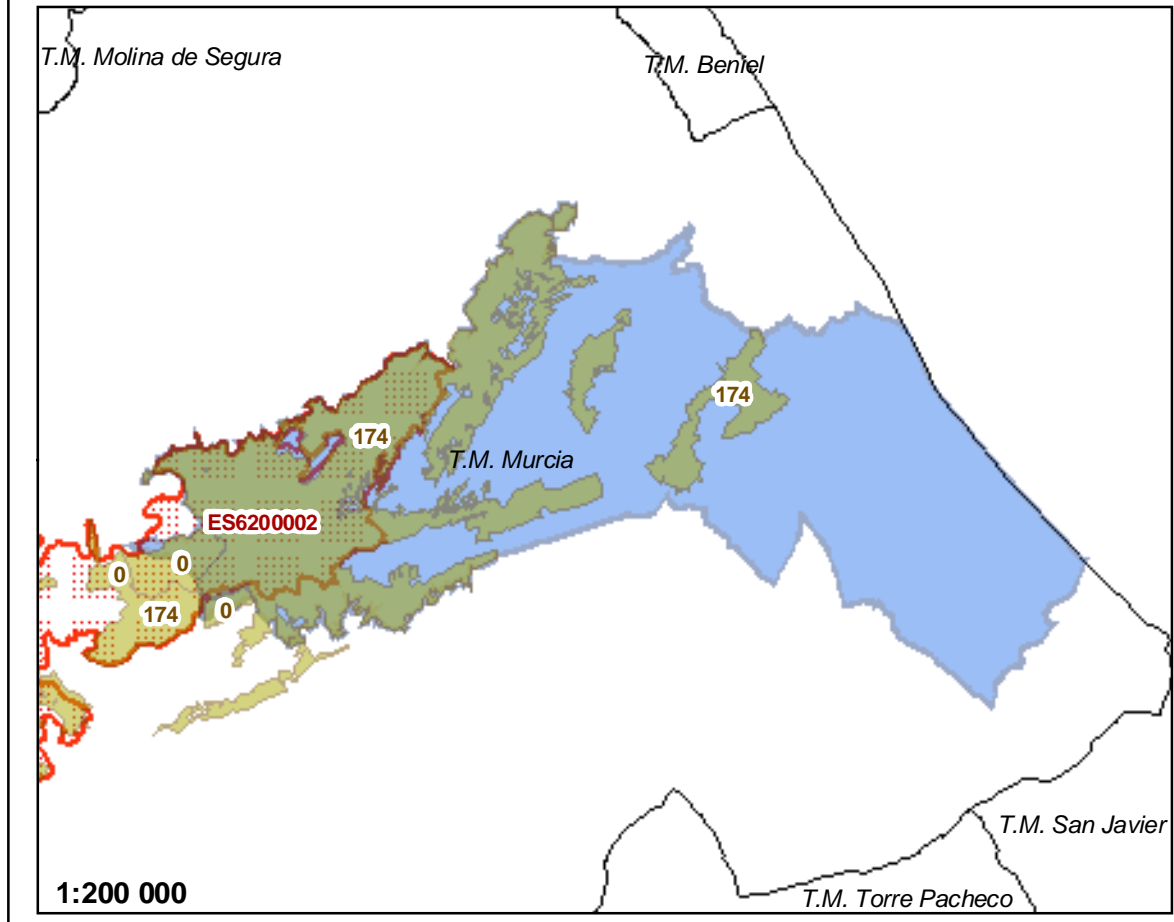


Localización



Superposición Territorial



Legenda

- Montes de Utilidad Pública
- Área ZEPA
- Área L.I.C.
- Línea de Término Municipal

Distribución por municipios:

Cof. INE	Nombre	ZEPA	Municipio
30030	Murcia	14.625,03	100,0%
		89.547,41	100,0%
		14.625,03	100%

Solapamiento de la Z.E.P.A. con Lugares de Importancia Comunitaria (L.I.C.)

Código LIC	Nombre	en esta ZEPA	en total	%
ES0000002	Cañavieso y El Valle	1.682,75	10.768,1	16%
		1.682,75		

Solapamiento de la Z.E.P.A. con Montes de Utilidad Pública

MONTE	Nombre	en esta ZEPA	en total	%
174	El Valle y Cañavieso (Comunidad Autónoma)	1.682,75	6.635,64	26%
532	La Pinada (Particular consorciado)	173,41	313,53	55%
536	Cañavieso (Particular consorciado)	88,94	87,39	99%
		Sup. total de Montes en esta ZEPA	5.200,6	

Especies de interés

